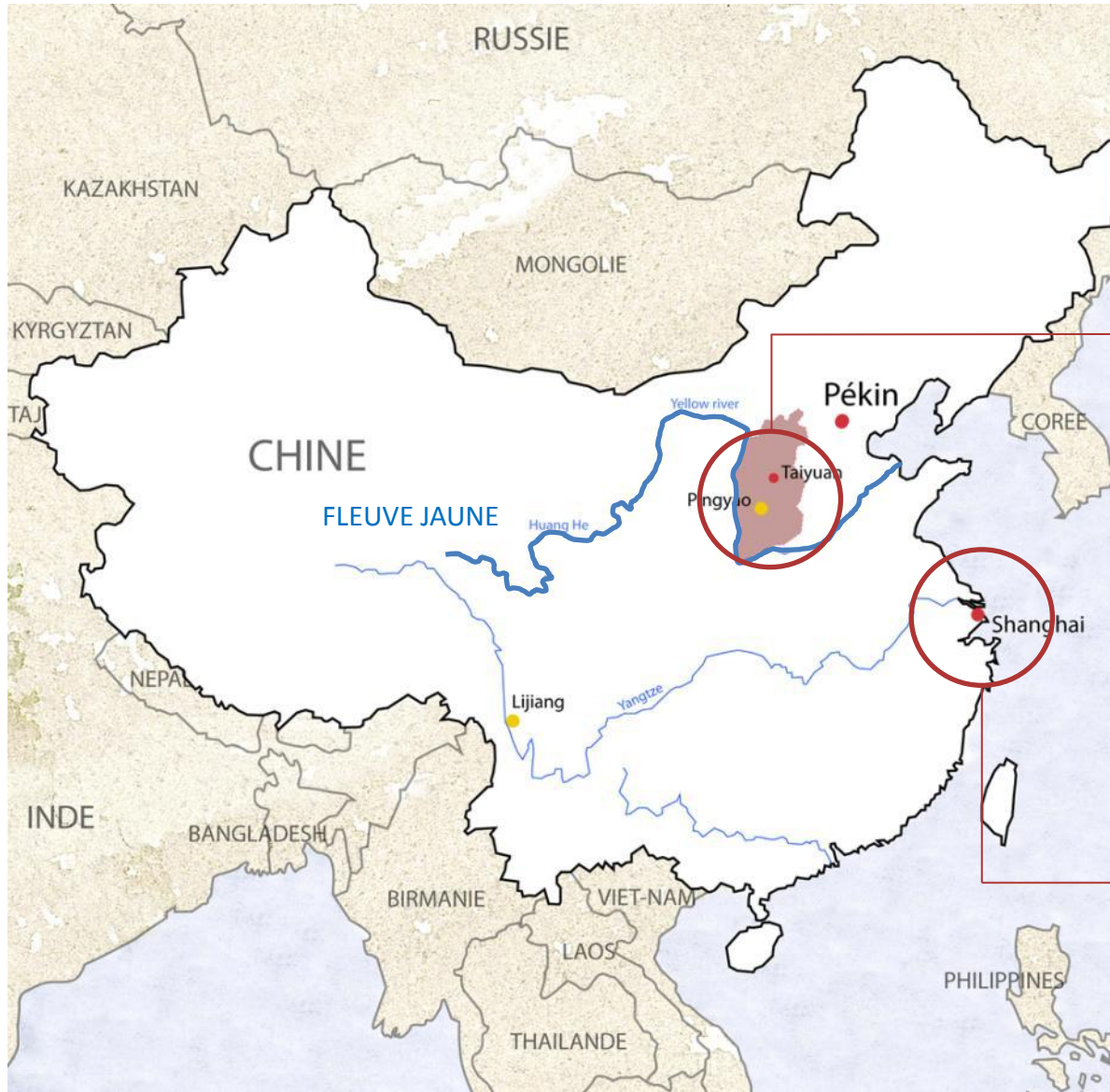


ATELIER CROISE - SHUIMOTOU

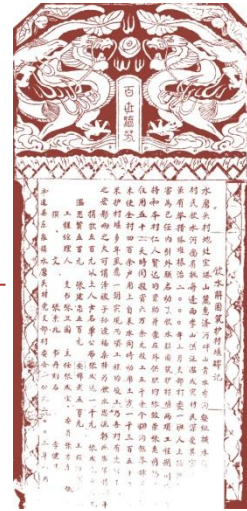
2011-2012



UNE PROVINCE CONTINENTALE AU CENTRE DE LA CHINE : LE SHANXI



Carte de la Chine



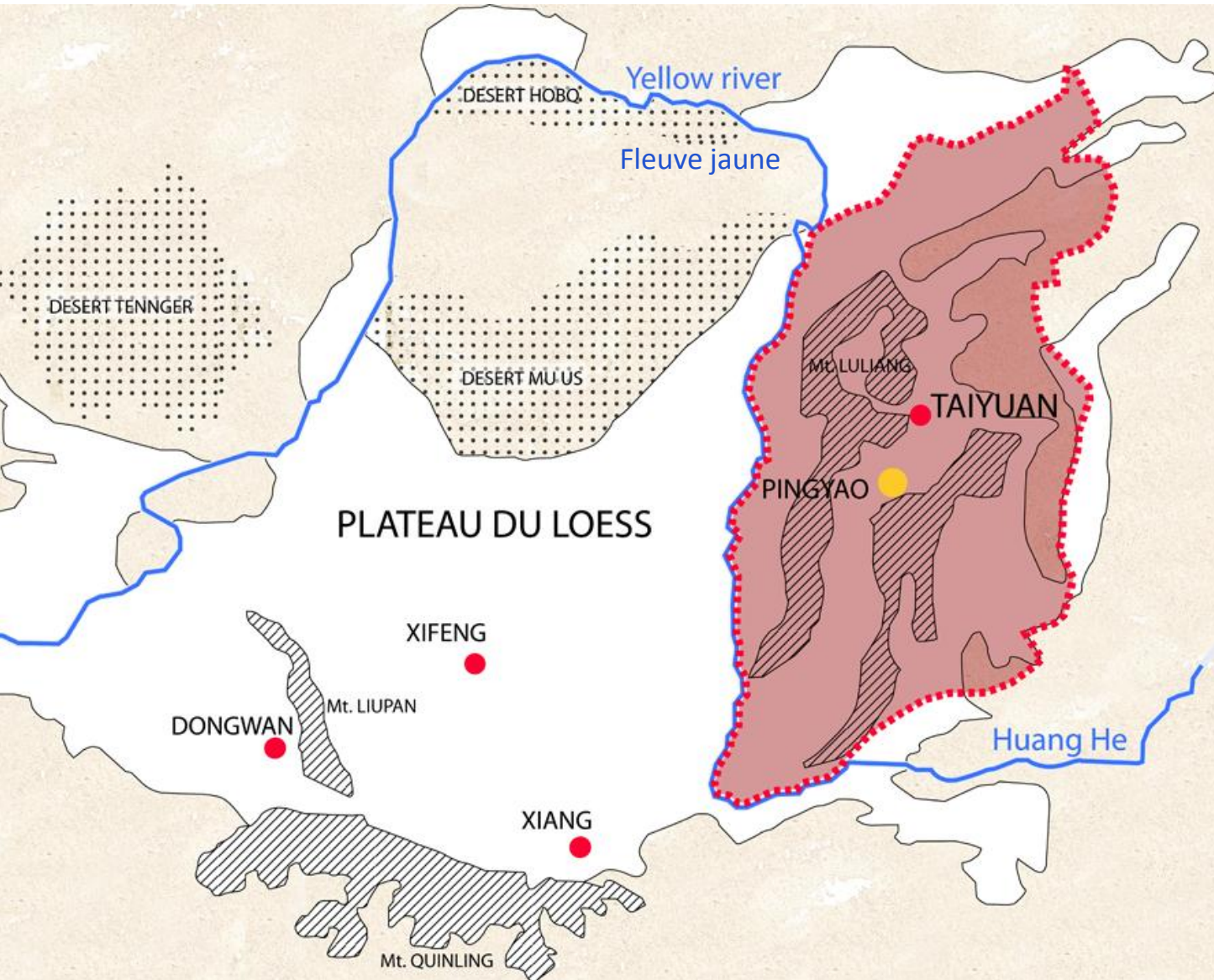
SHUIMOTOU

Stèle gravée racontant une étape de l'histoire de la ville



SHANGHAI

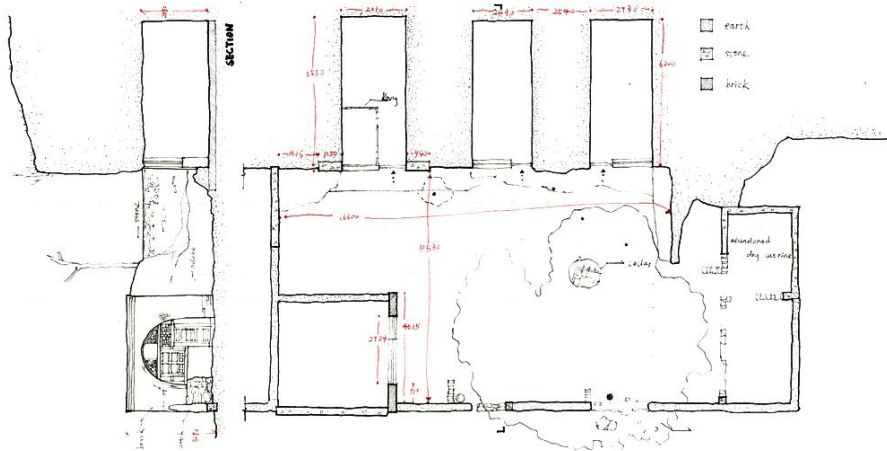
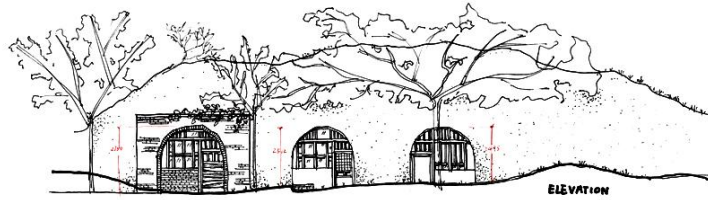
UNE REGION DE DEPOT SEDIMENTAIRE : LE PLATEAU DU LOESS



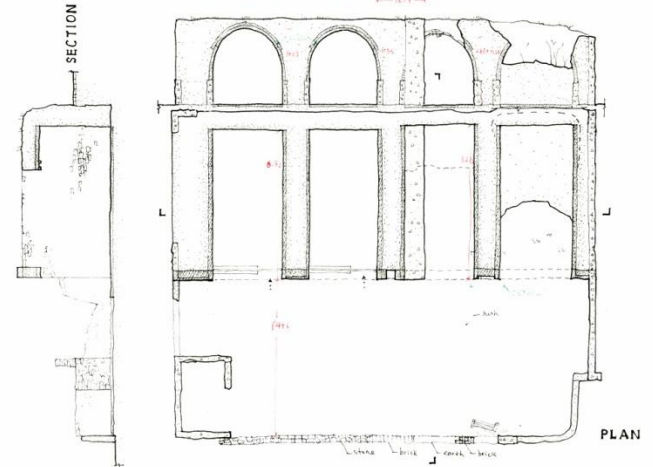
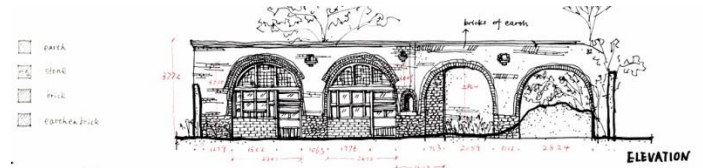
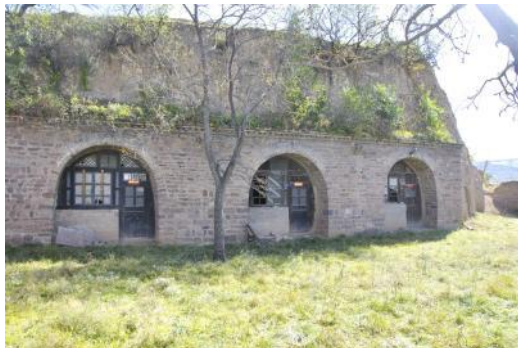
Carte de la région du Fleuve Jaune



TYPOLOGIE DE L'HABITAT VERNACULAIRE : LE YAODONG



Maisons troglodytes creusées dans une falaise



Maisons voûtées en brique avec remplissage en terre



UN SOL TRES DRAINANT : EROSION



Erosion d'un mur en pisé



Vue d'une ravine



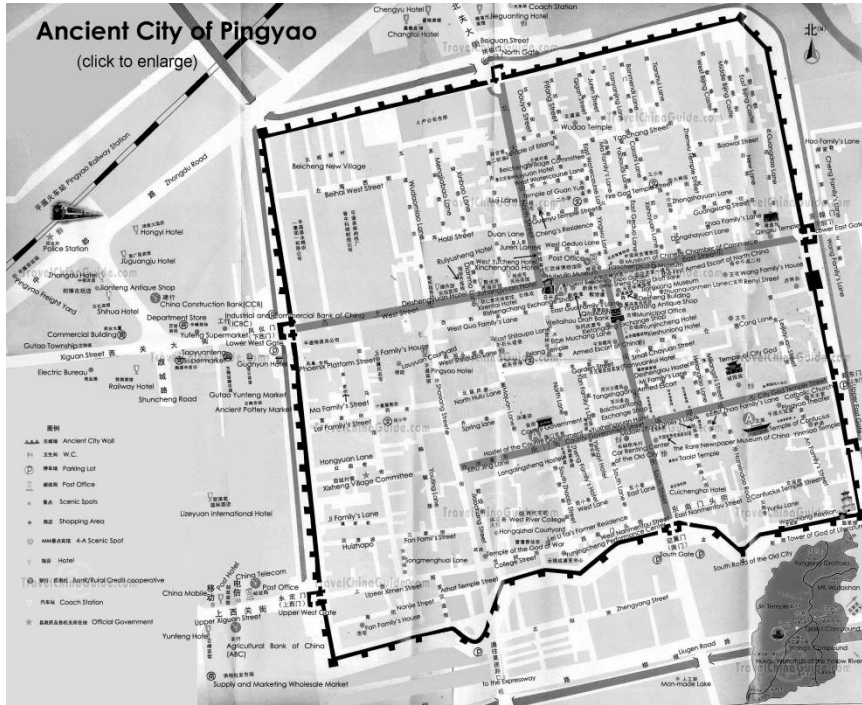
UNE VILLE CLASSEE PATRIMOINE MONDIAL : PINGYAO



Vue de la porte Sud de la ville



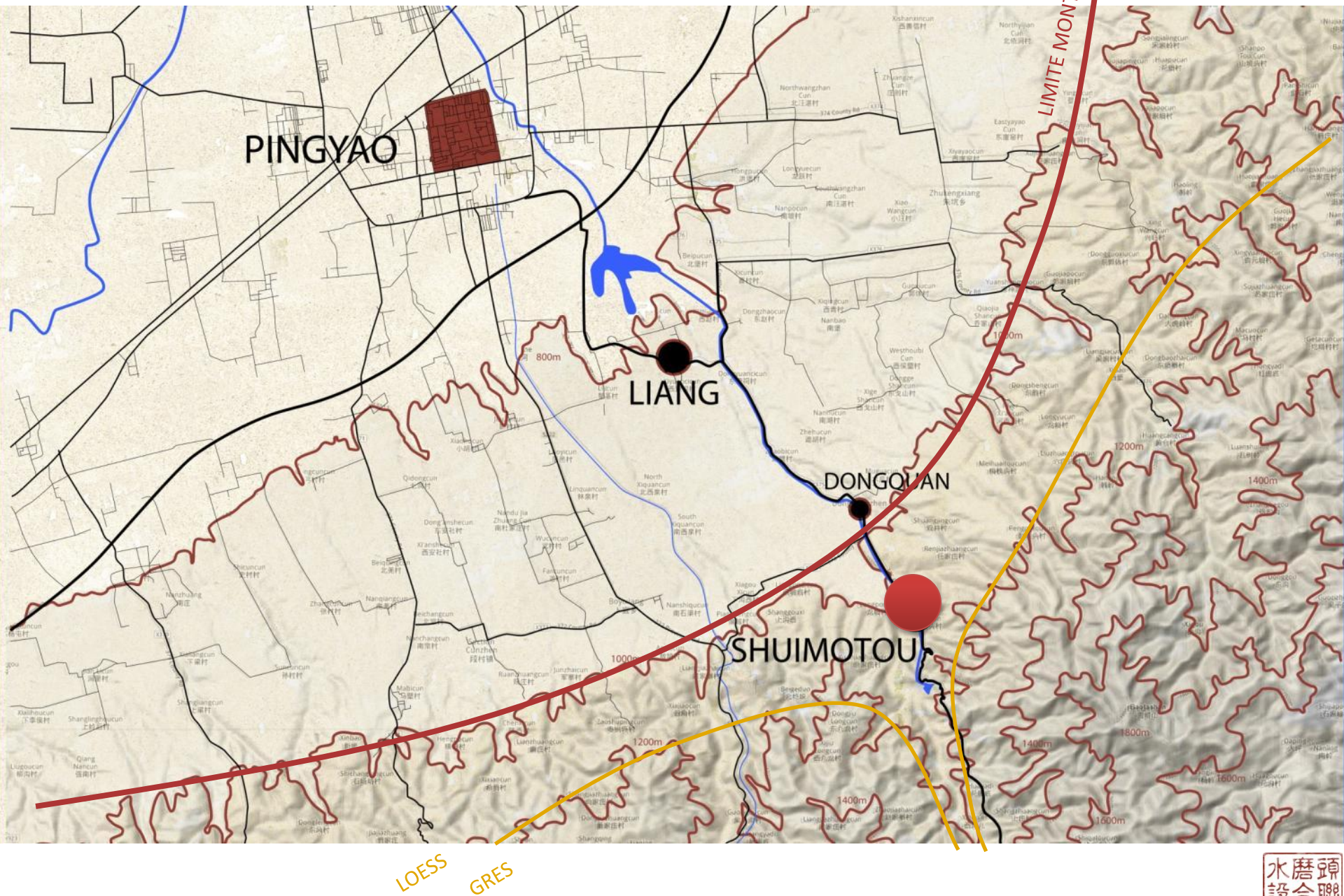
UN SITE TOURISTIQUE SATURE : DEVELOPPEMENT DE SITES SATELLITES



Carte touristique de Pingyao



CARTE DU DISTRICT DE PINGYAO : SHUIMOTOU A LA NAISSANCE DES MONTAGNES



PINGYAO

LIANG

DONGQUAN

SHUIMOTOU

LIMITE MONTAGNE

LOESS

GRES

水磨頭
設計
聯合
之章

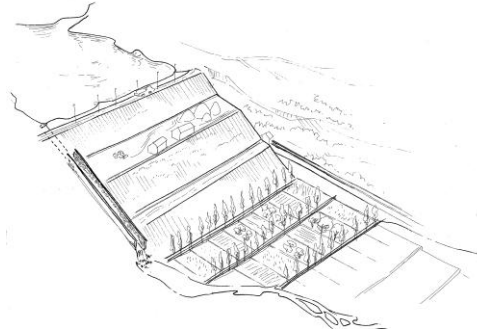
ANALYSE DU TERRITOIRE: UN VILLAGE ETAGE AU-DESSUS D'UNE RIVIERE



Aquarelle de la vallée

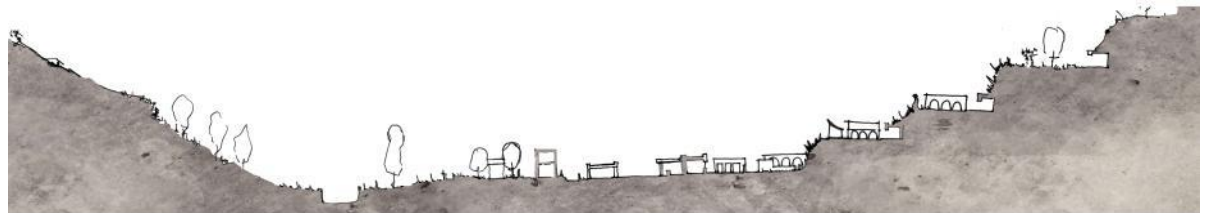
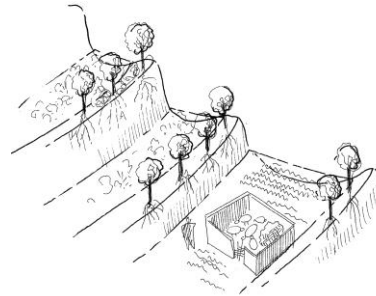
GESTION DE L'EAU : LUTTE CONTRE LE RAVINEMENT ET L'ÉROSION

Lutte contre le ravinement: **création d'un barrage et de murets**



Lutte contre l'érosion : **mise en place de terrasses et plantation d'arbres**

érosion



Carte de la vallée

Coupe de la vallée

ravinement

érosion

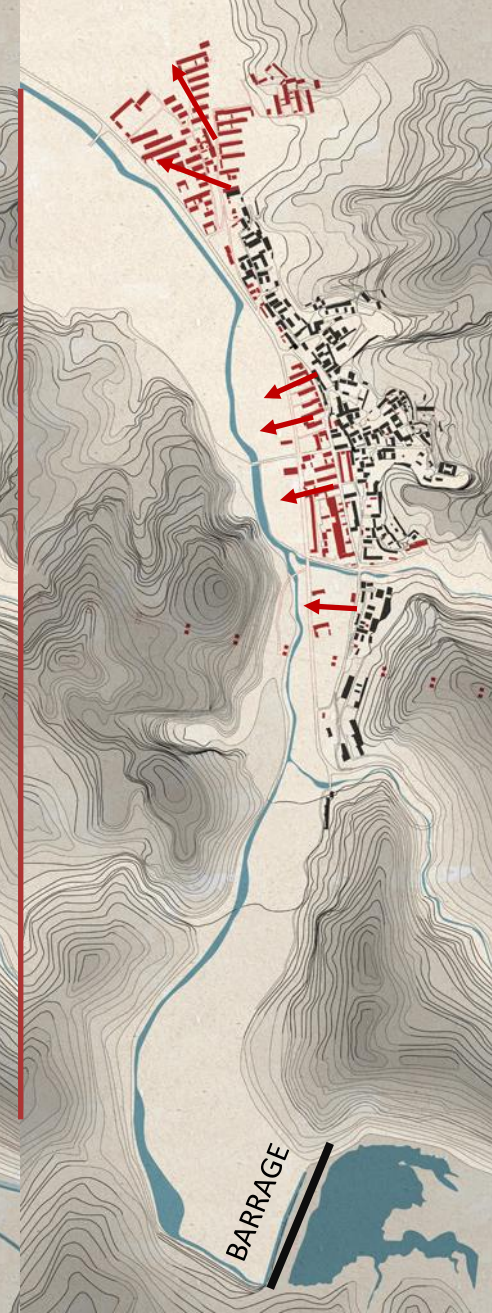
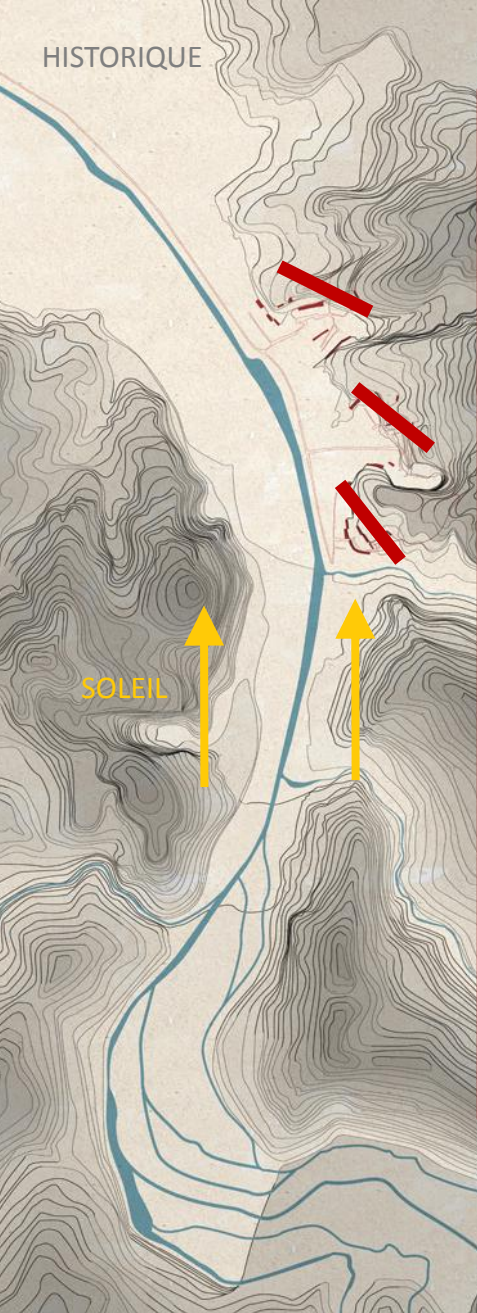


Vue vers le Sud de la vallée depuis les hauteurs du village



Vue vers le Nord de la vallée depuis les hauteurs du village

HISTORIQUE



ADAPTATION AU CLIMAT:
HABITAT TROGLODYTE
ATELIER CROISE - SHUIMOTOU

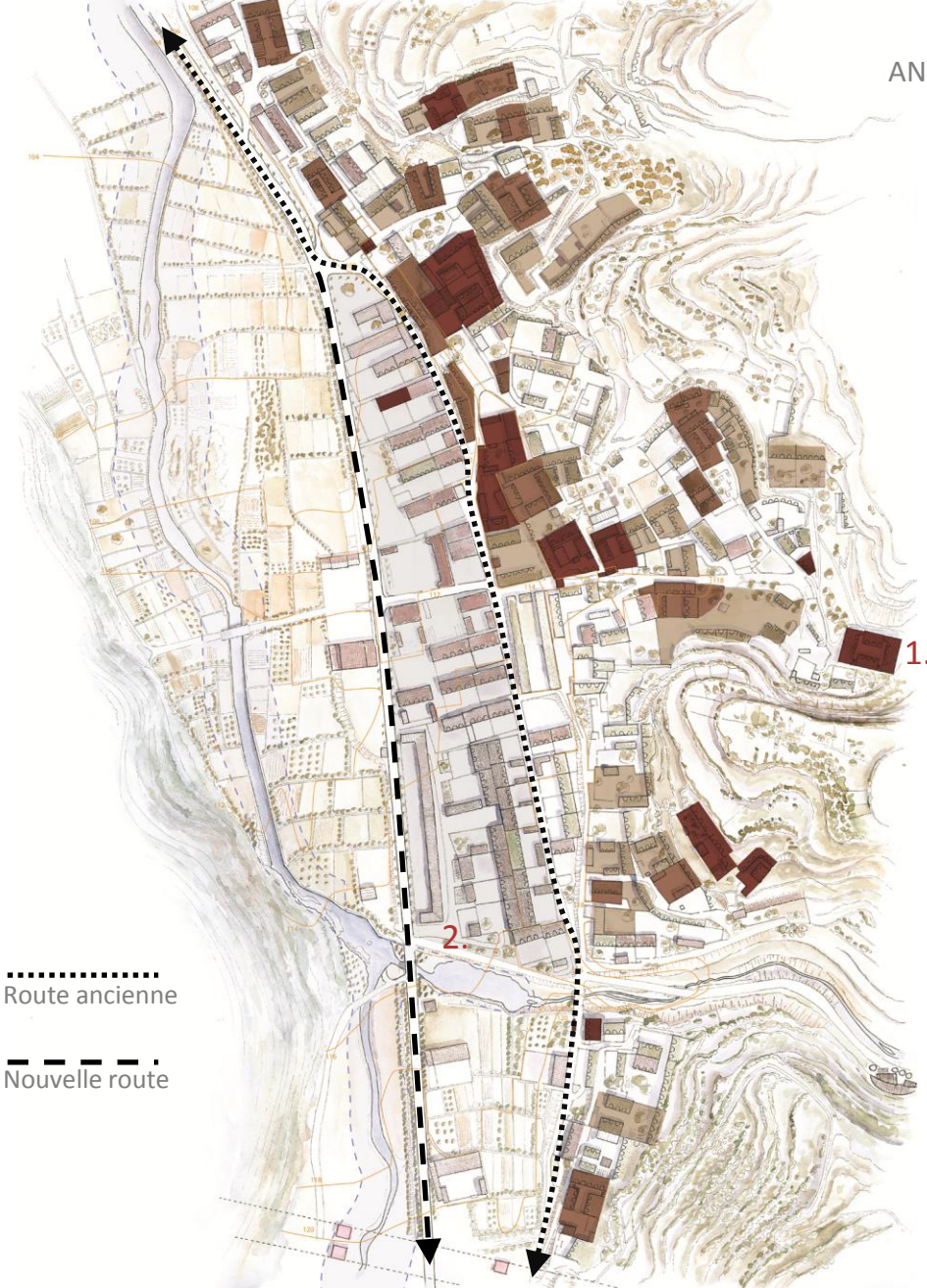
3 FAMILLES, 3 HAMEAUX:
PORTES DE QUARTIER


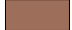

DENSIFICATION:
MAISONS A COURS

CONQUETE DE LA VALLEE:
MAISONS EN BETON



ANALYSE DE LA VILLE : UN PATRIMOINE TRES RICHE



-  Bâtiments exceptionnels
-  Bâtiments remarquables
-  Bâtiments à conserver



1. Portail en terre cuite d'une ancienne maison de notable

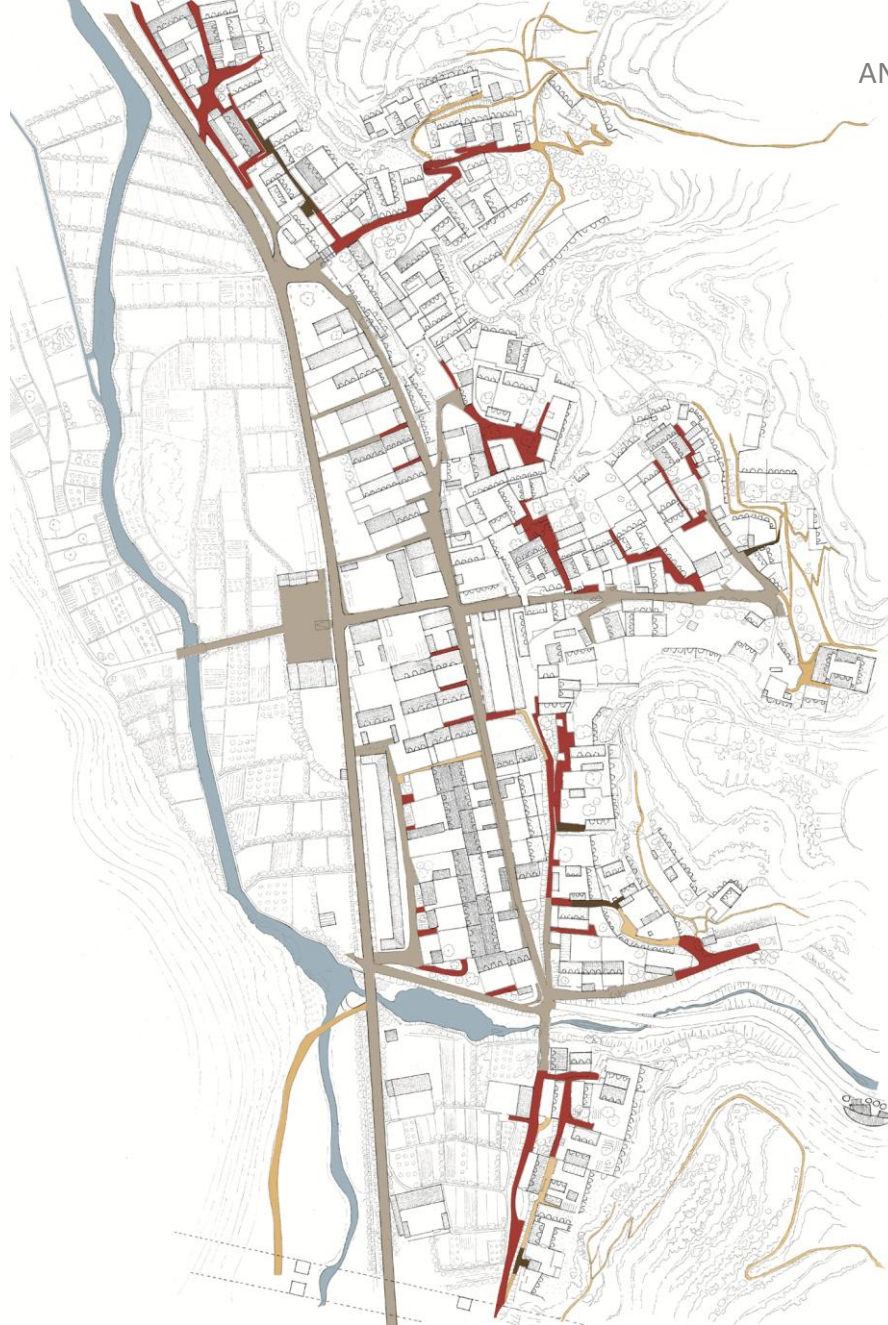
-  Bâtiments dégradants





2. Extension urbaine en préfabriqué

Plan masse de Shuimotou

ANALYSE DE LA VILLE : UN RESEAU VIAIRE REMARQUABLE



Plan masse de Shuimotou

-  Cheminements en terre et en pierre
-  Routes secondaires en briques posées sur chants



1. Exemple de routes en briques

-  Routes principales, récemment cimentées



CENTRE VILLE: CŒUR DE LA VIE SOCIALE

MAISON

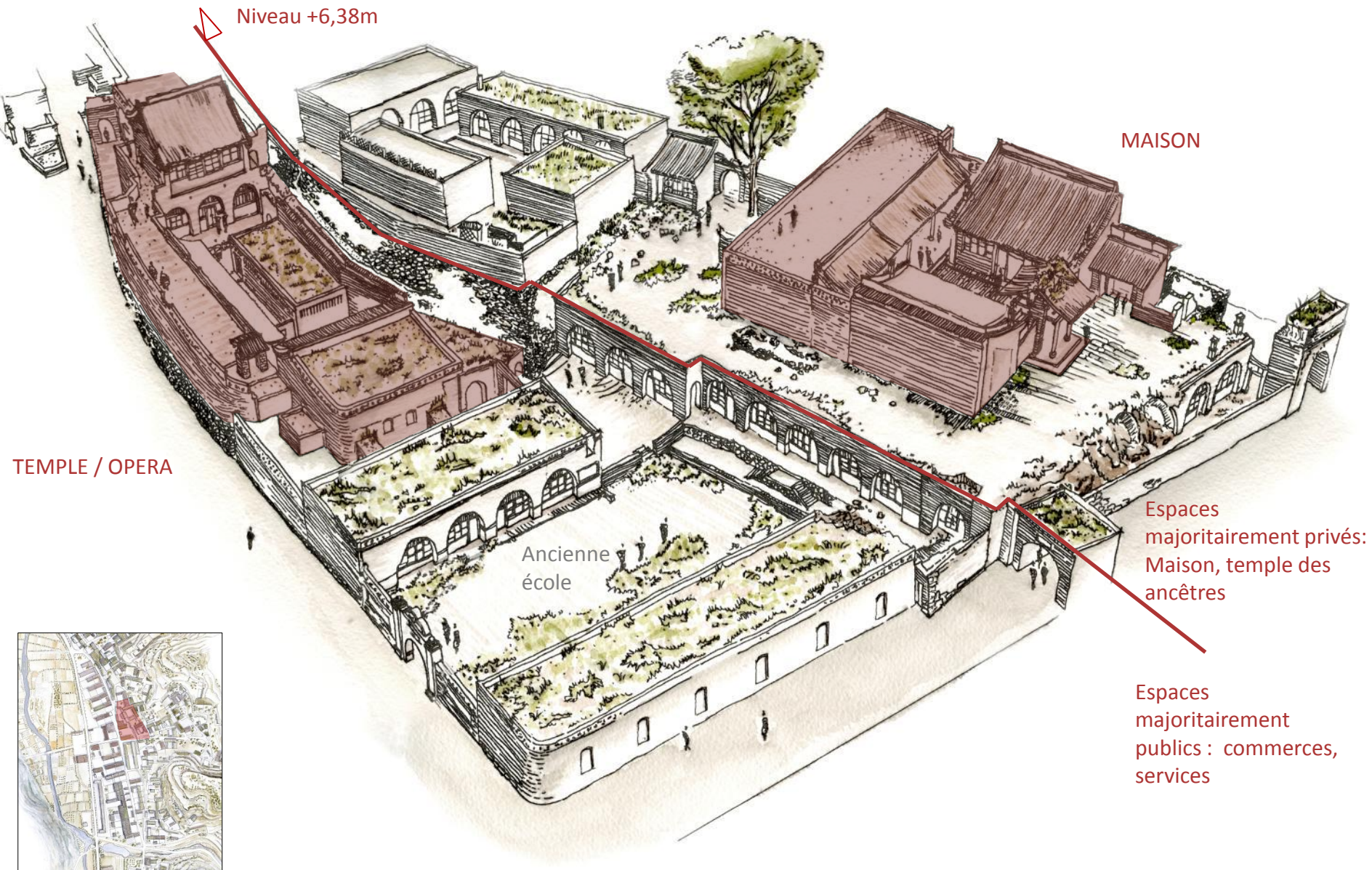
Le centre de Shuimotou

TEMPLE/OPERA



Jeu de carte au milieu de la rue principale

ÎLOT AUTOUR DE L'ANCIENNE ECOLE: LIEUX D'ETUDE DES EDIFICES



Plan masse



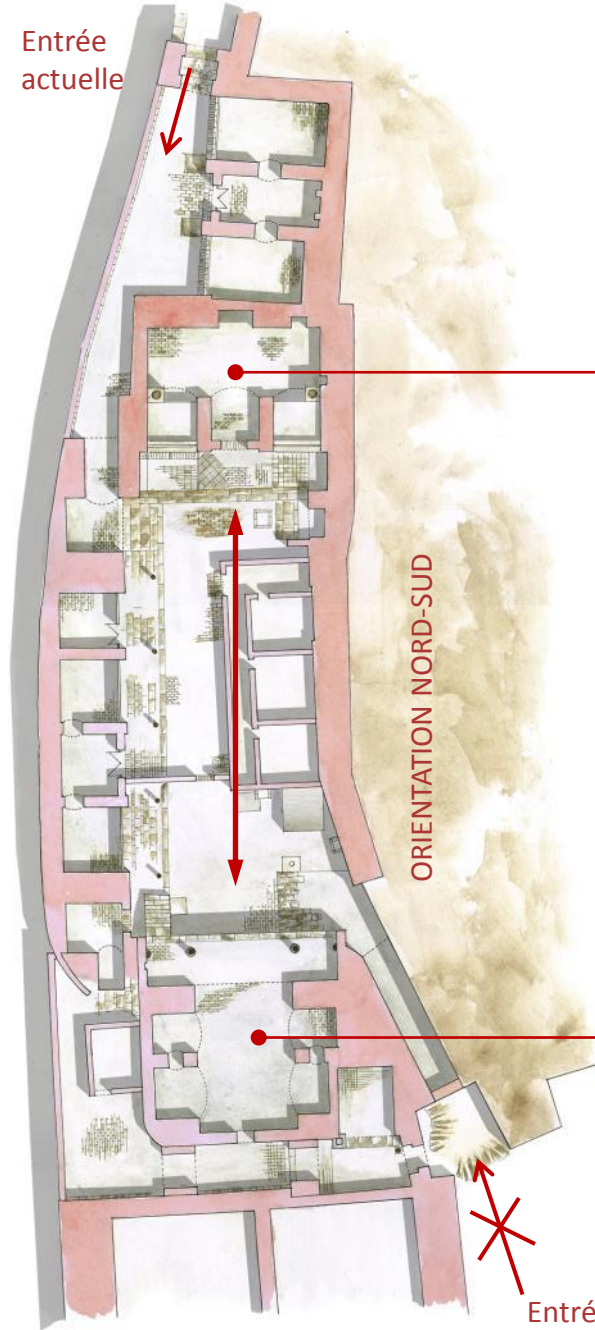
Spectacle devant le nouvel ensemble Temple Opéra en remplacement de l'ancien



Garçon en costume traditionnel

Entrée
actuelle

TEMPLE / OPERA: ANCIEN ESPACE DE RENCONTRE / SPECTACLE AU CENTRE DE LA VILLE

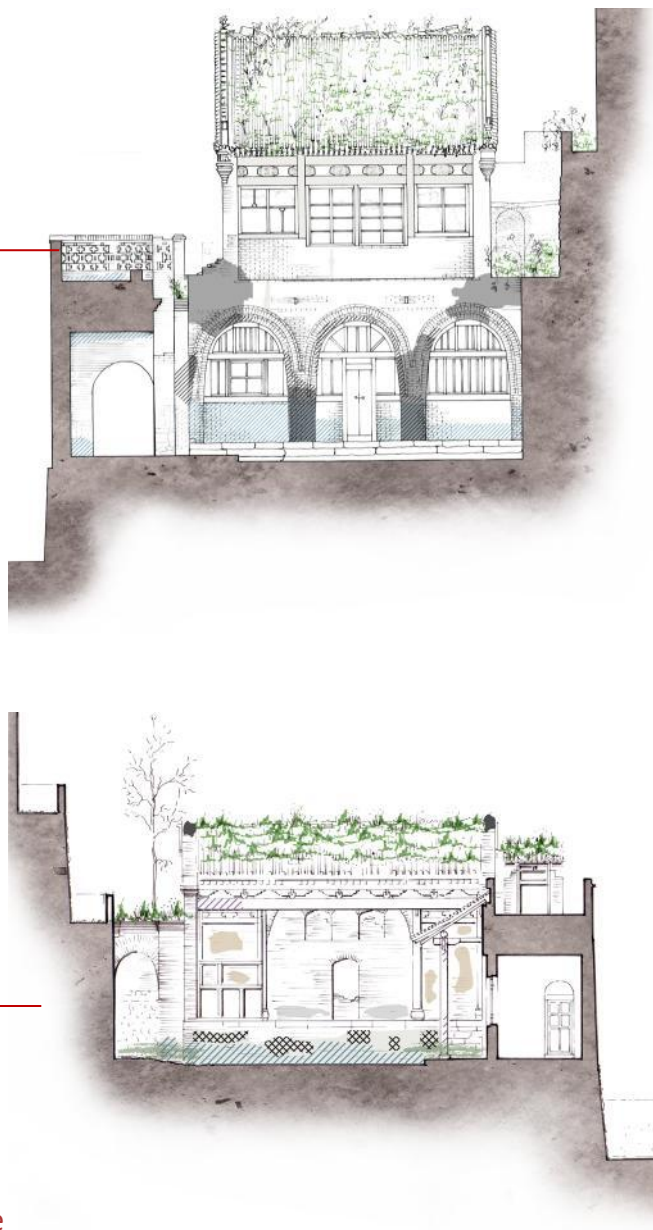


TEMPLE

OPERA

Entrée traditionnelle obturée

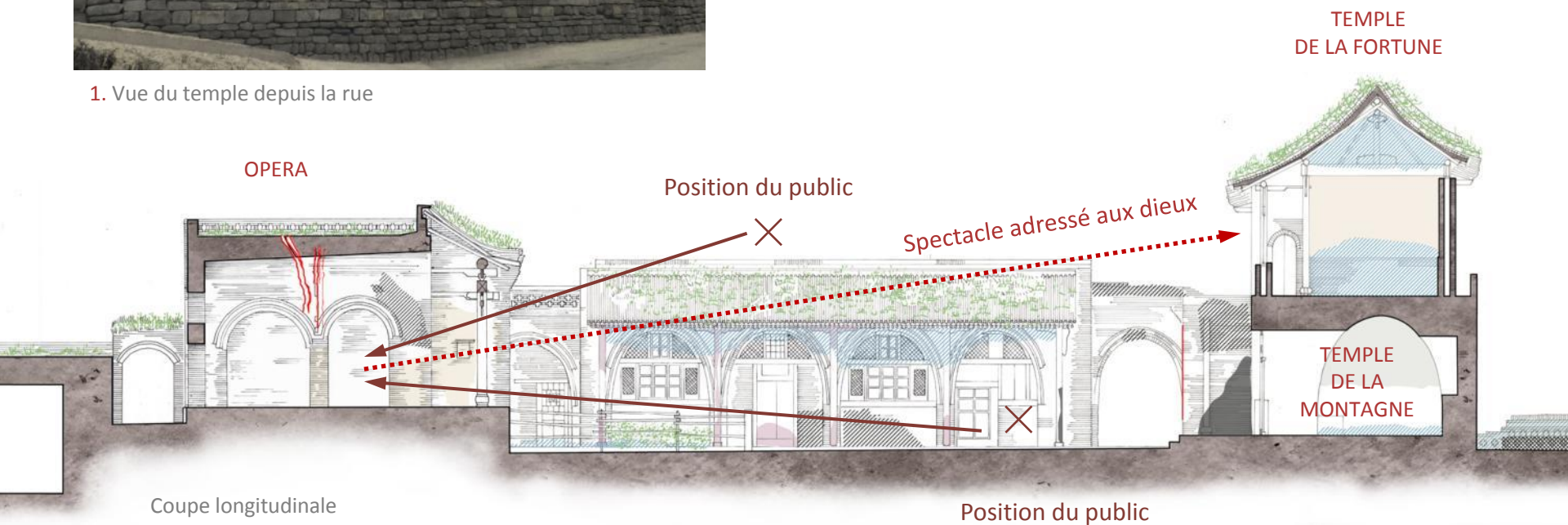
Plan du rez-de-chaussée



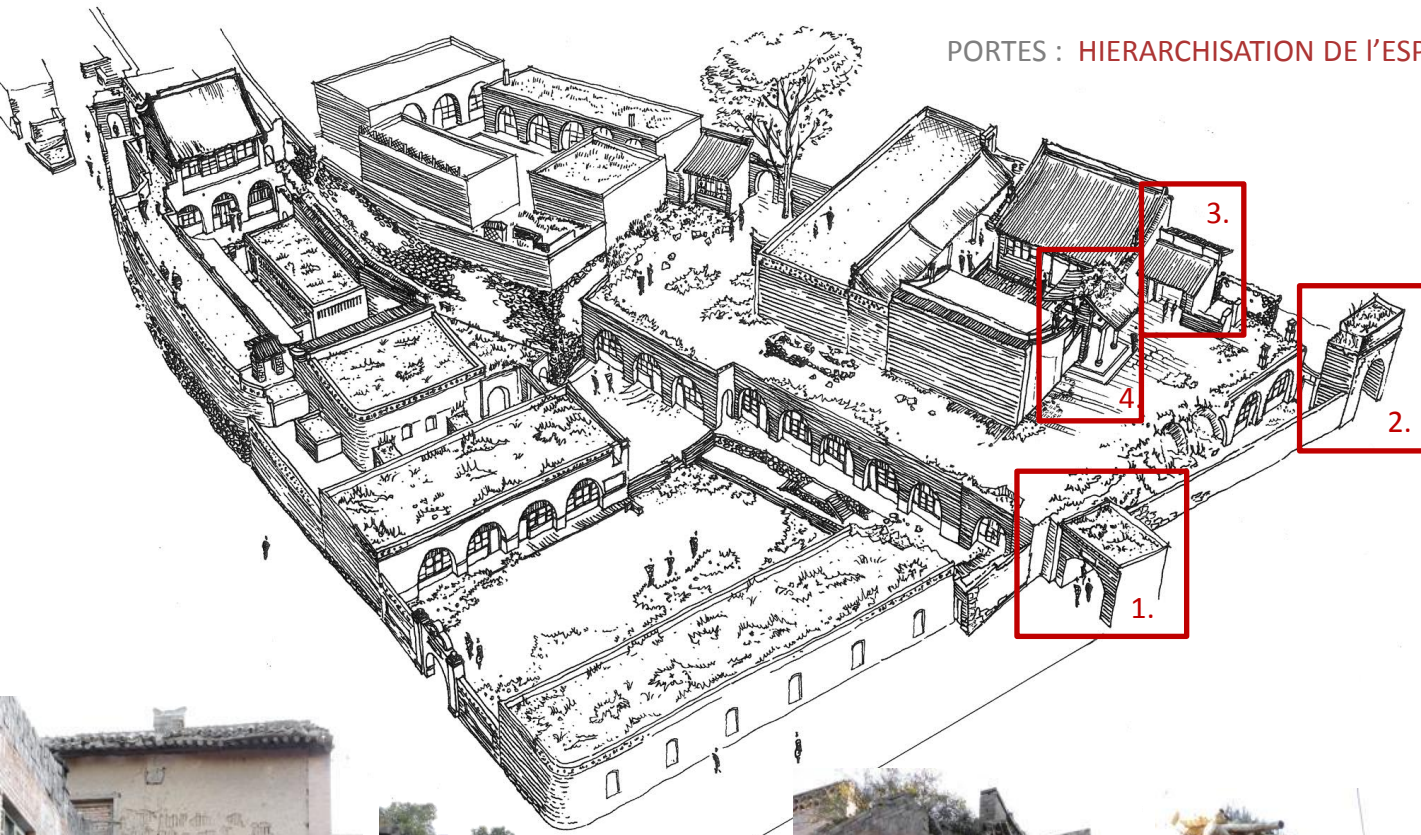
TEMPLE / OPERA: SPECTACLE DEDIE AUX DIEUX



1. Vue du temple depuis la rue



PORTES : HIERARCHISATION DE L'ESPACE PUBLIC VERS LA SPHERE PRIVEE



Porte de quartier / hameau authentique



1. Porte de quartier / hameau Récemment modifié



2. Porte de l'îlot



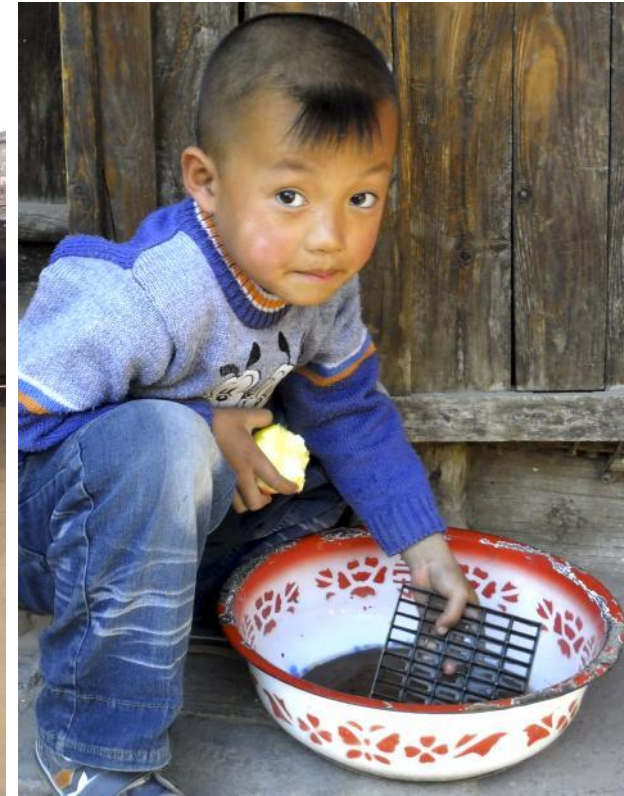
3. Porte de maison



4. Porte de la partie privée de la maison

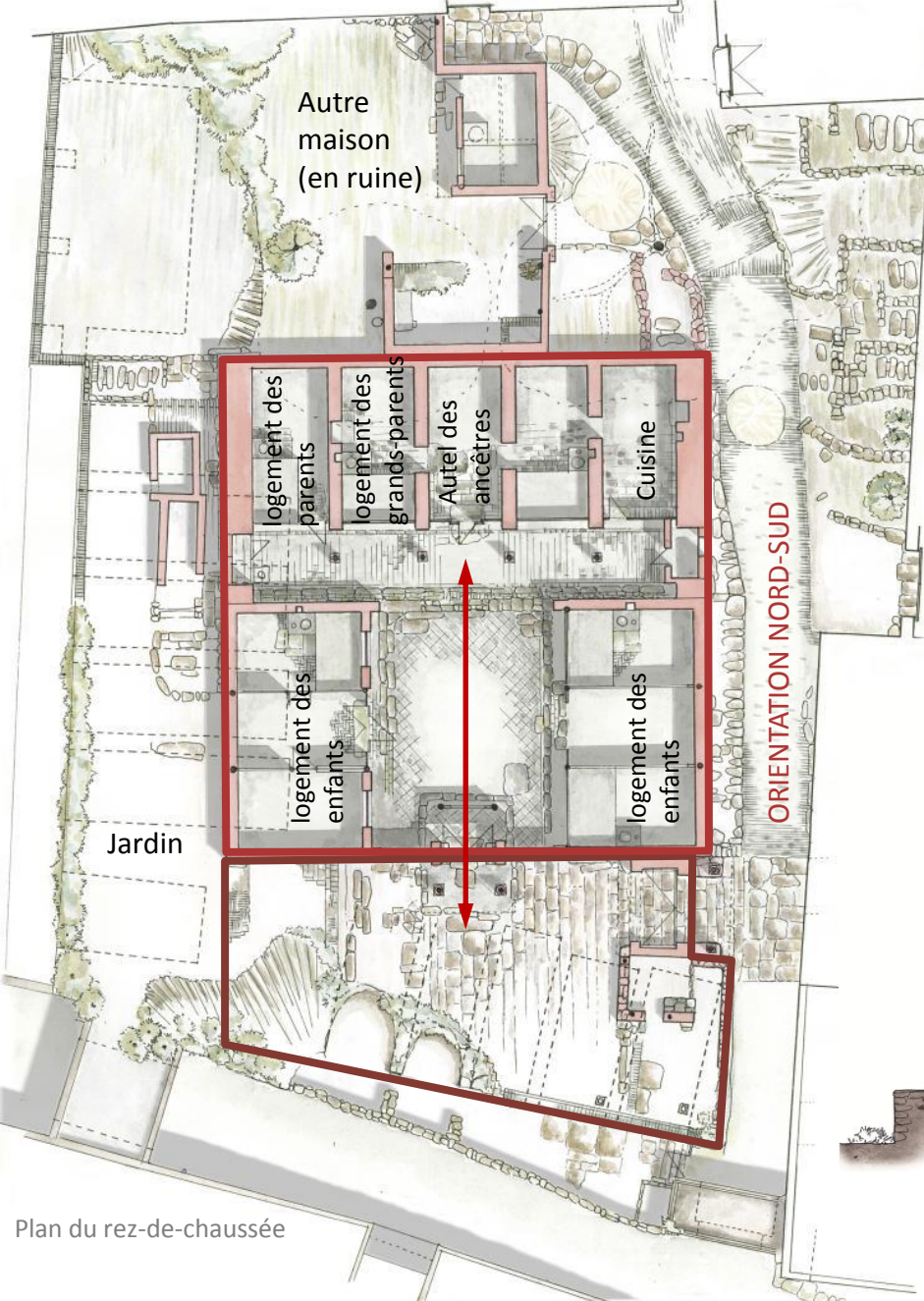


La cour de la maison servant aussi aux travaux agricoles



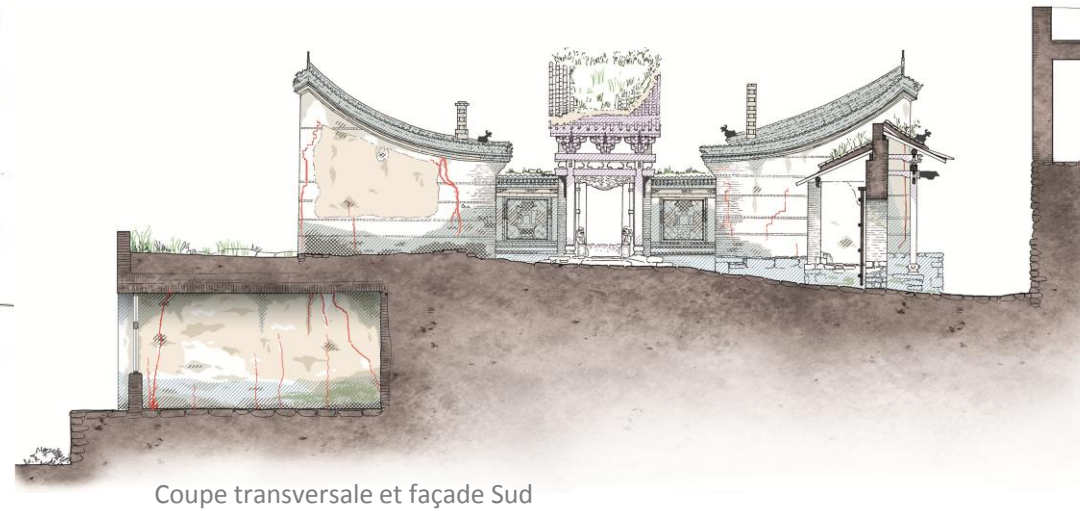
Enfant imitant les activités des adultes

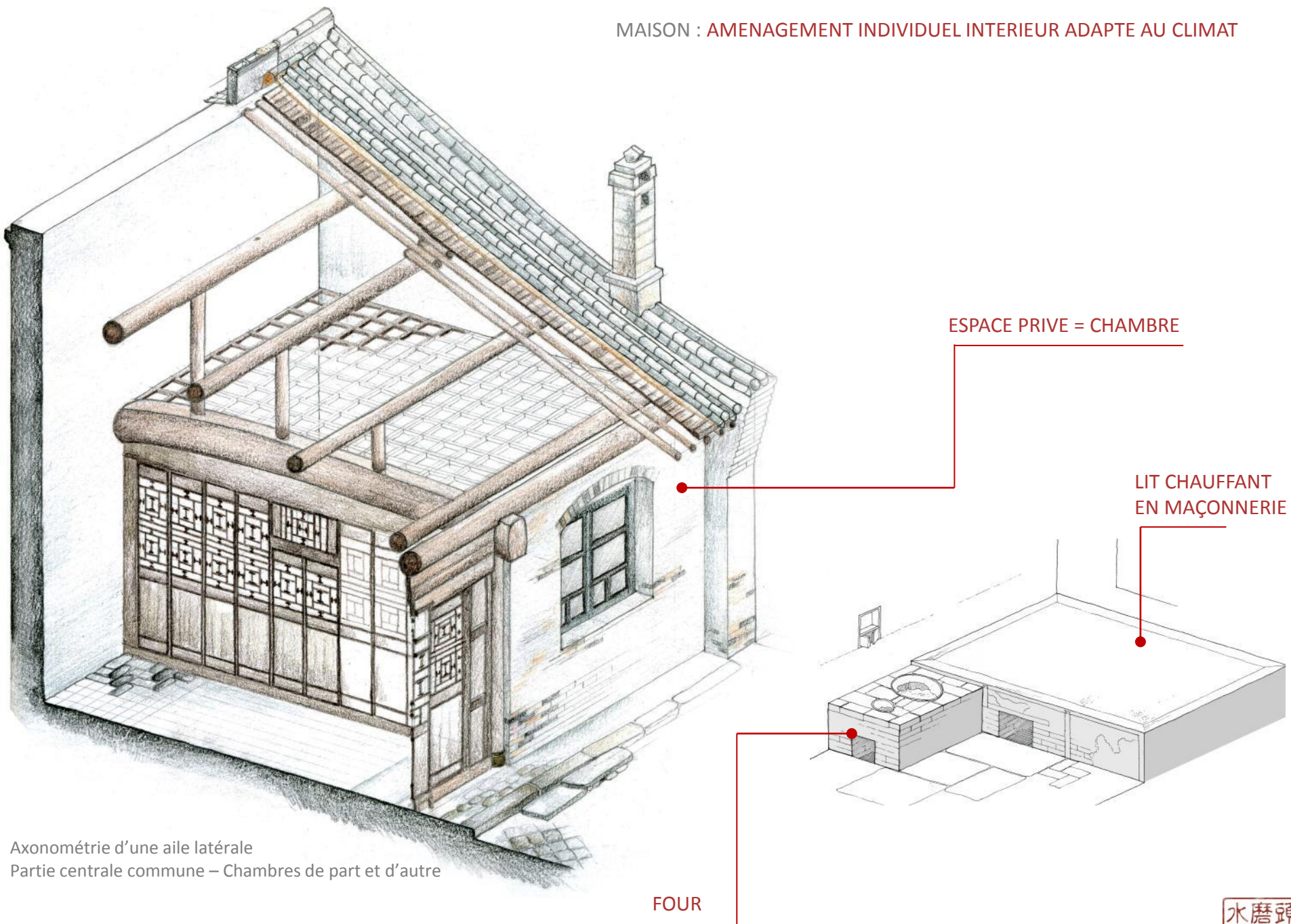
MAISON : STRUCTURATION DE LA VIE FAMILIALE



2^{ème} cour : espace de la vie familiale

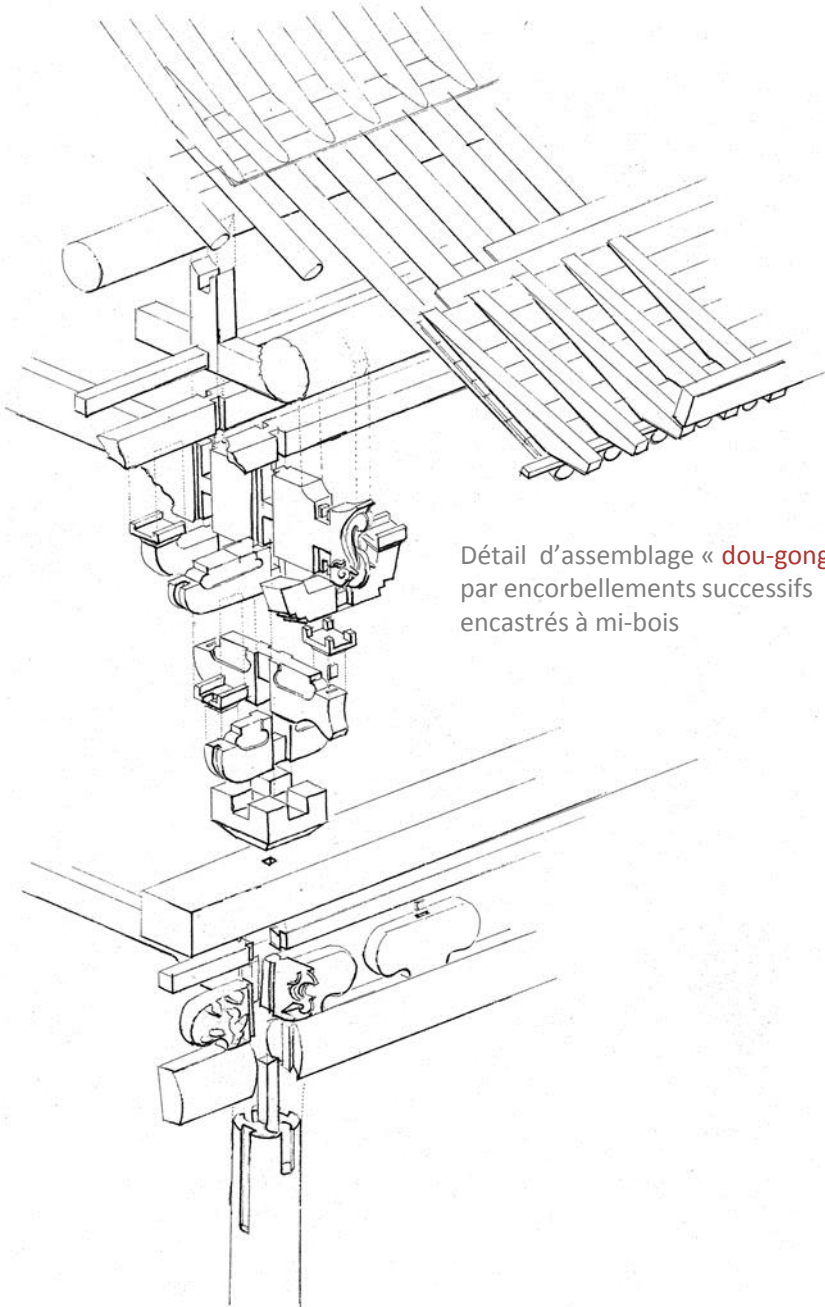
1^{ère} cour : espace de réception (détruit)





UNE RICHESSE **CONSTRUCTIVE** ET **ORNEMENTALE** INTACTE

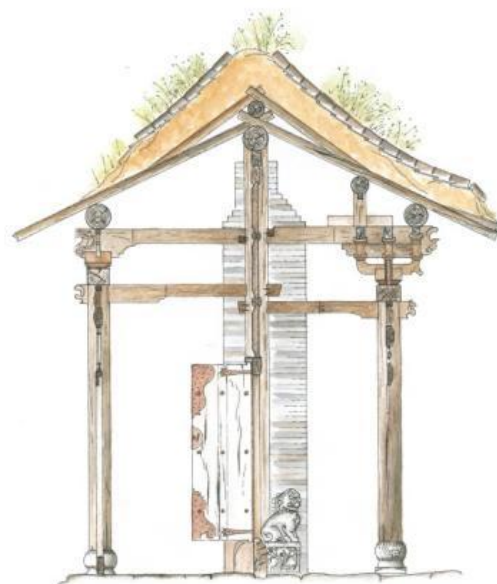




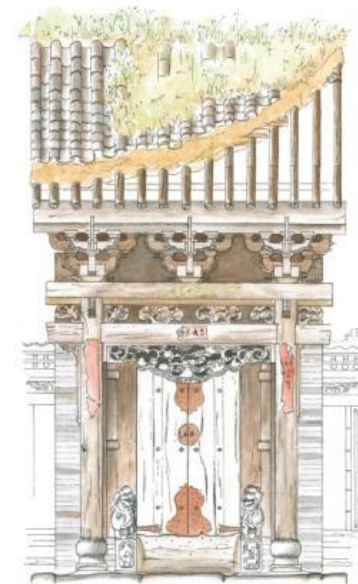
Détail d'assemblage « dou-gong »
par encorbellements successifs
encastés à mi-bois

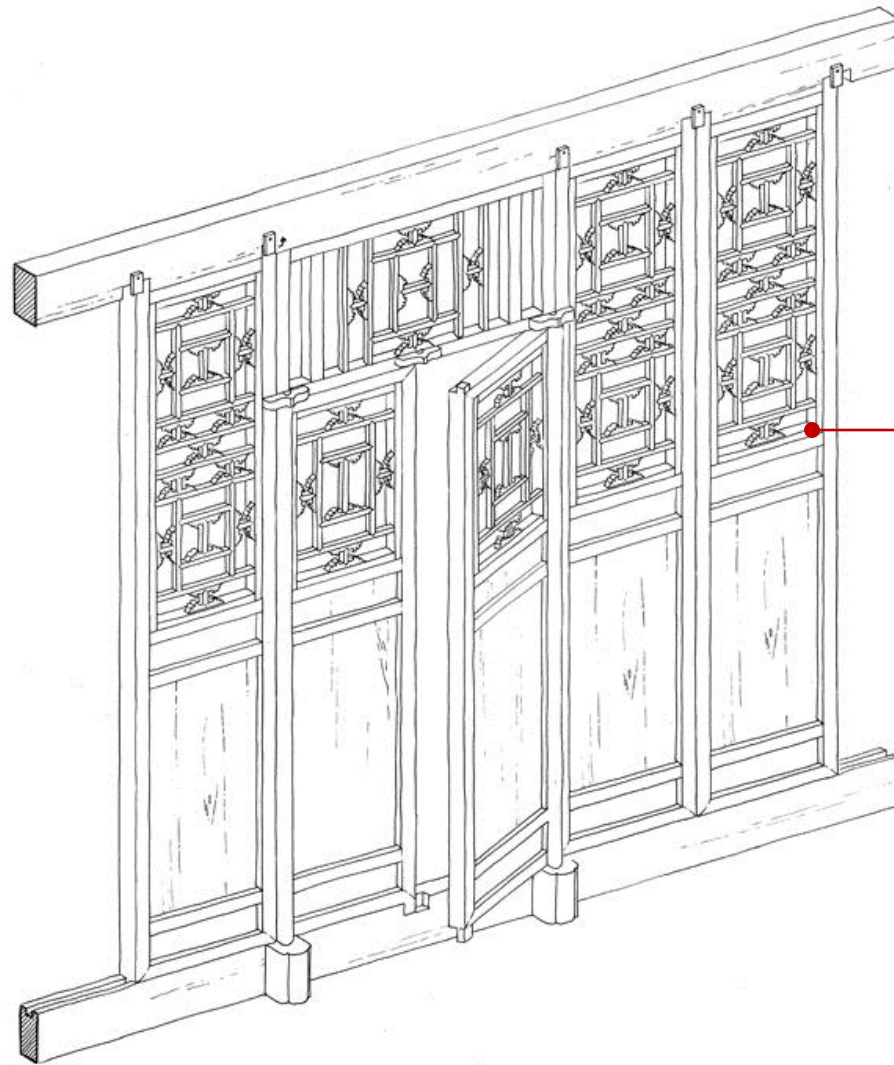


Charpente triangulée du temple de type « tai-liang »

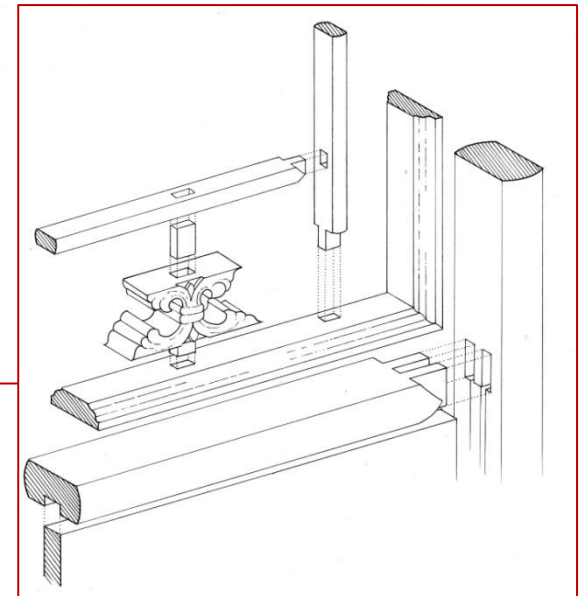


Portail d'entrée de la maison utilisant le système « dou-gong »



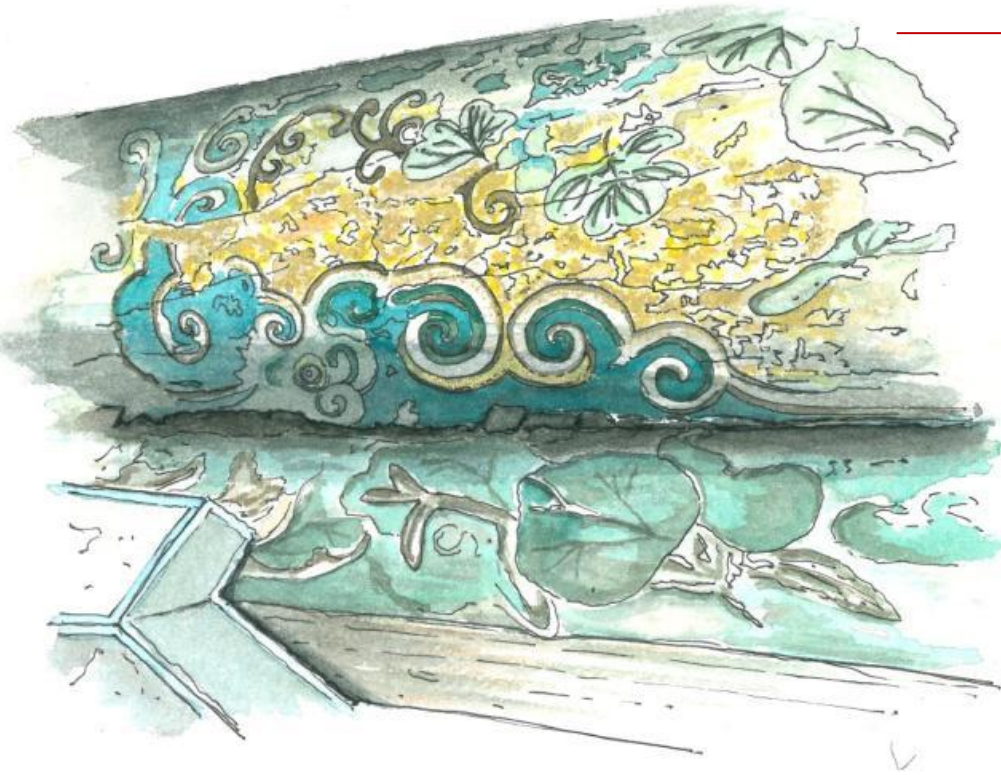


Vantaux ajourés et claustras en bois

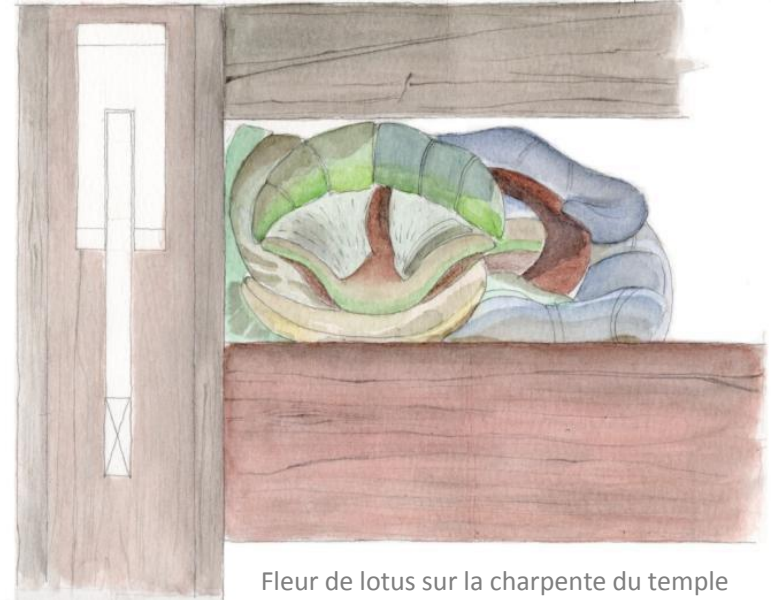


Détails d'assemblages à coupe d'onglet et en tenon-mortaise





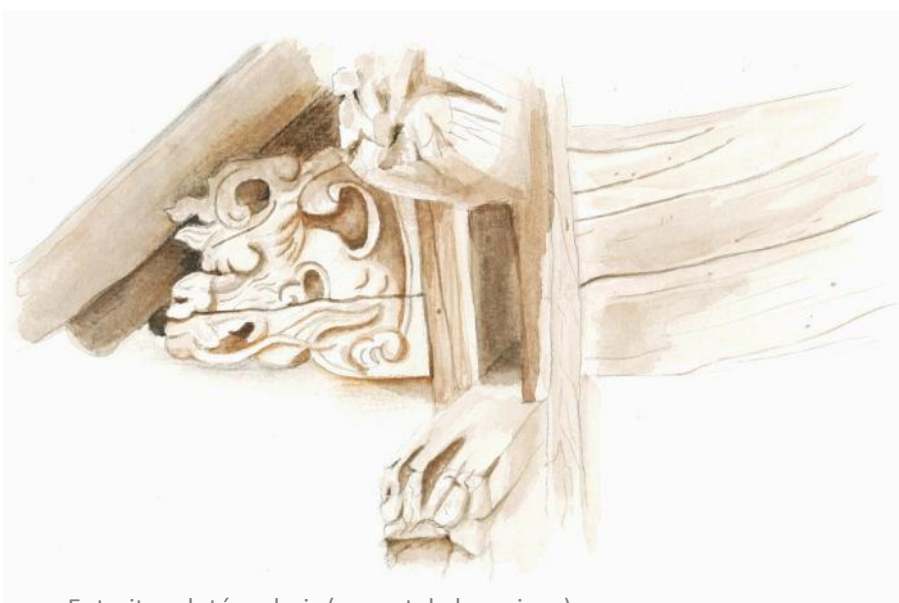
Motifs végétaux sur les « dou-gong » de la maison



Fleur de lotus sur la charpente du temple



Tête de dragon modelée en terre cuite
(rive de toiture de la maison)



Entrait sculpté en bois (auvent de la maison)

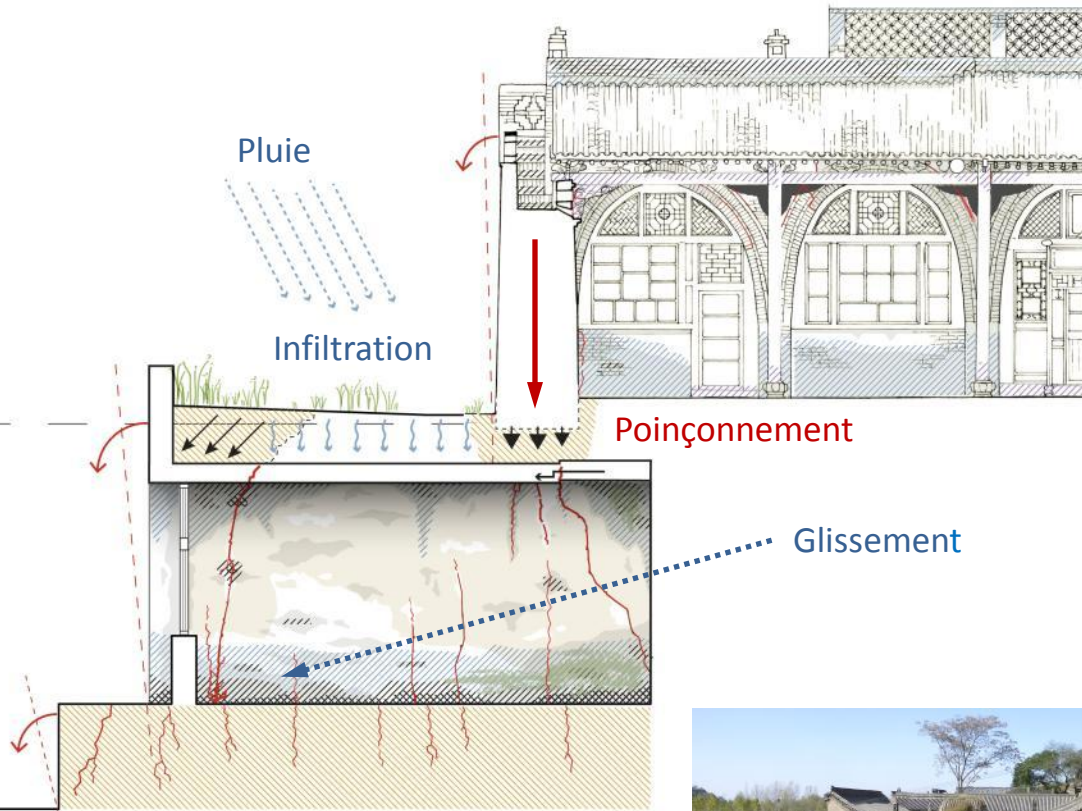


Lion en pierre « gardien » de l'entrée de la maison

UN PATRIMOINE FRAGILE



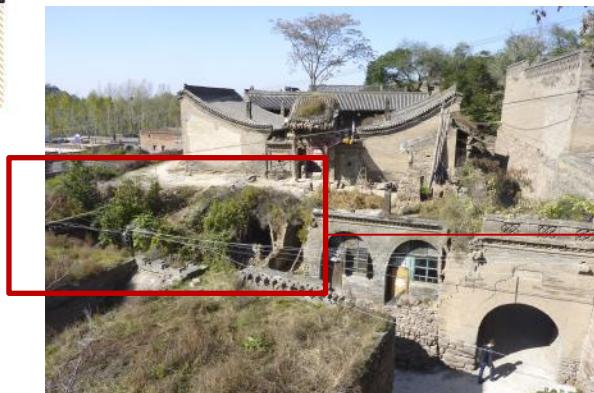
MOUVEMENT DE TERRAIN : BATIMENTS SUPERPOSES SUR UN SOL FRAGILE



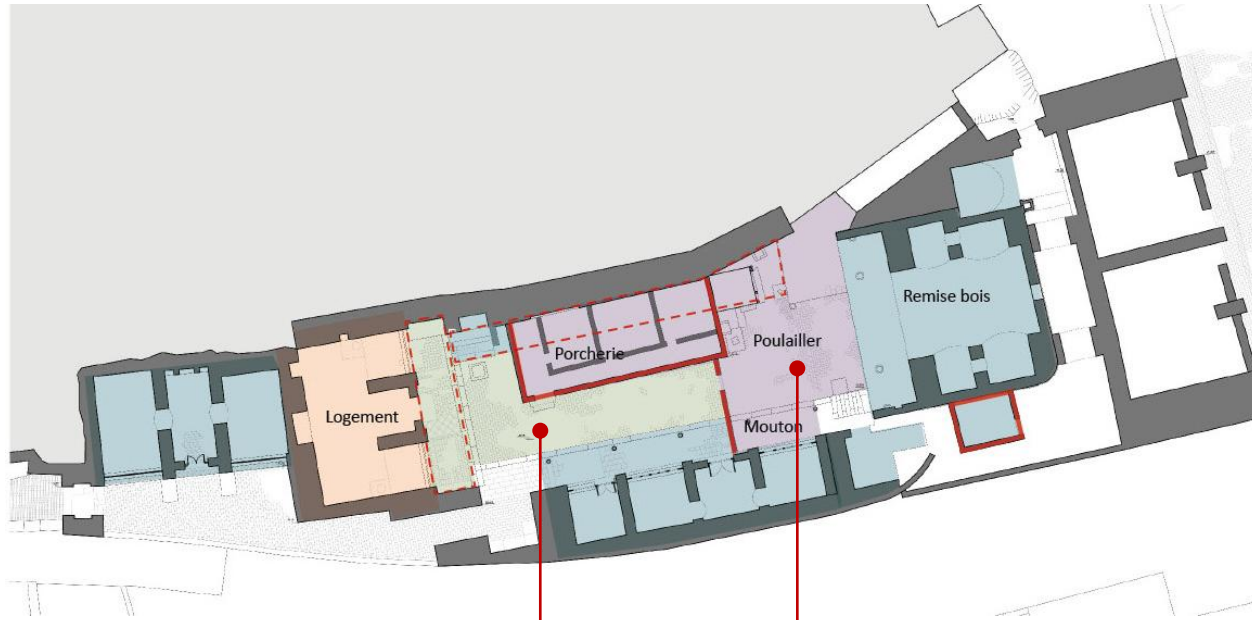
Coupe sur les Yaodongs de l'ancienne école sous la maison



Plan des mouvements de terrain de la maison



Vue de la terrasse Sud de la maison



PORCHERIE



POULAILLER ET ENCLOS
POUR OVIN



Dislocation de la maçonnerie en rive de toiture



Désagrégation de la charpente du portail d'accès à la terrasse du temple



Effondrement d'une travée entière de yaodong dans l'école



Rive de toiture du temple: résistance passive



Rive de toiture du temple: sculpture dégagée



Une des portes d'entrée du temple: écriture occultée



About de poutre de l'opéra

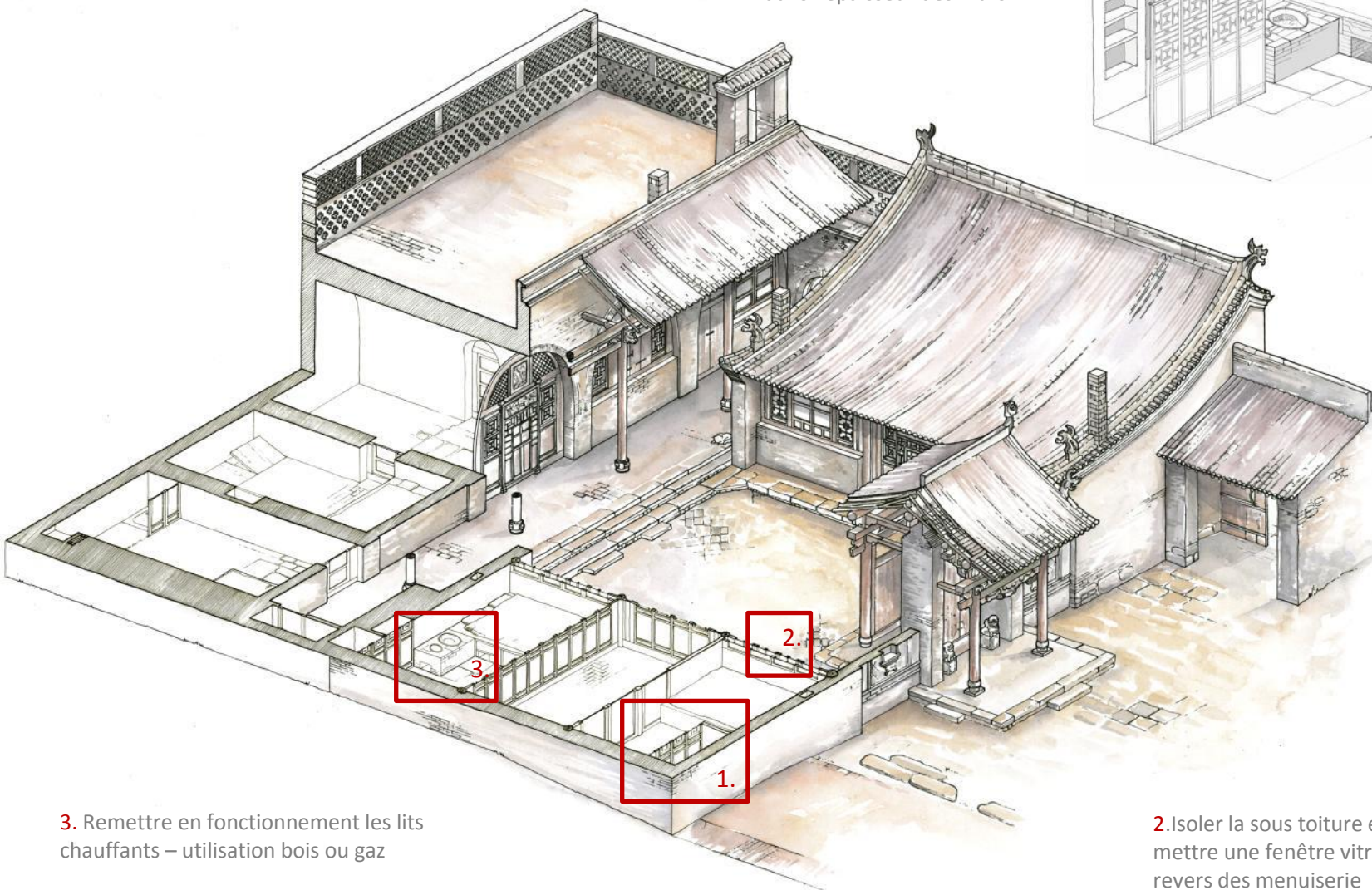
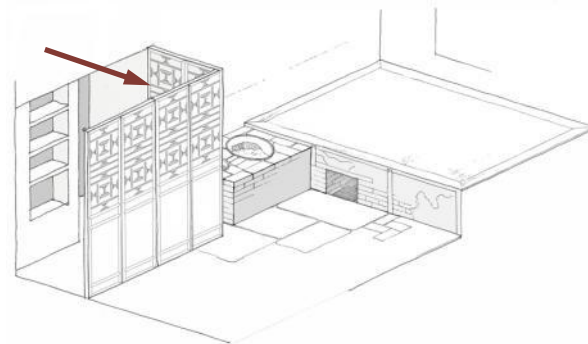


Discussions avec les autorités de la commune et de la province

- Recevoir des groupes de touristes en provenance de Pingyao
- Aménager un parc à proximité de la rivière
- Créer un parking de dimension suffisante pouvant accueillir des bus
- Aménager des lieux d'accueils pour les touristes, hôtel, restaurants, etc....

AMELIORER LE CADRE DE VIE : PERMETTRE UN CONFORT MODERNE DANS LES YAODONGS

1. Aménagement de salle de bain dans l'épaisseur des murs

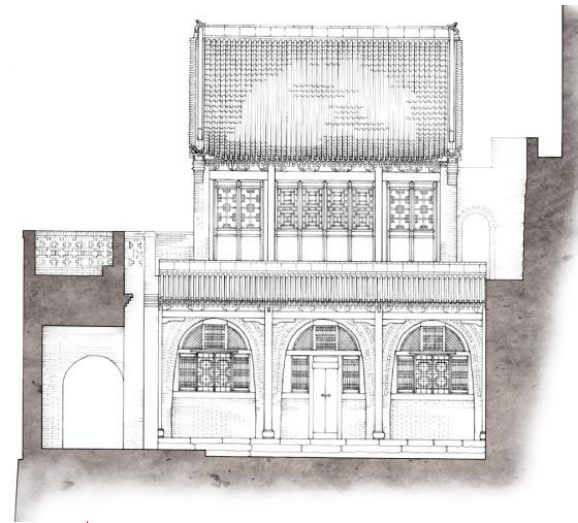


3. Remettre en fonctionnement les lits chauffants – utilisation bois ou gaz

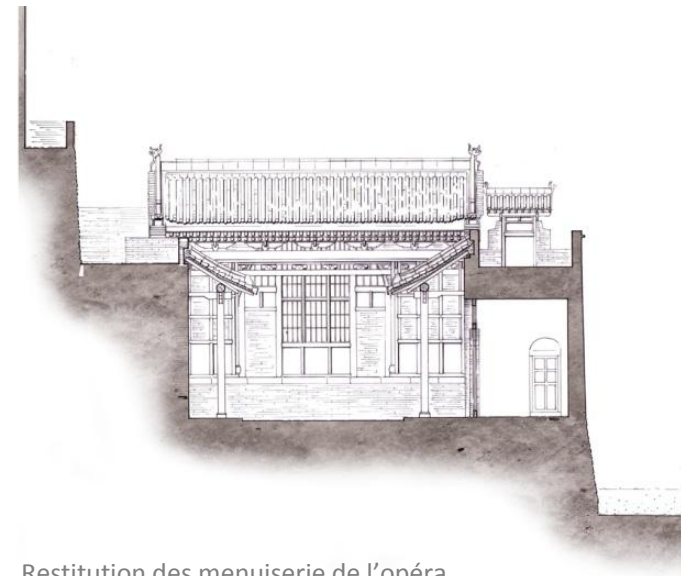
2. Isoler la sous toiture et mettre une fenêtre vitrée au revers des menuiseries



Plan de toitures (état projeté)



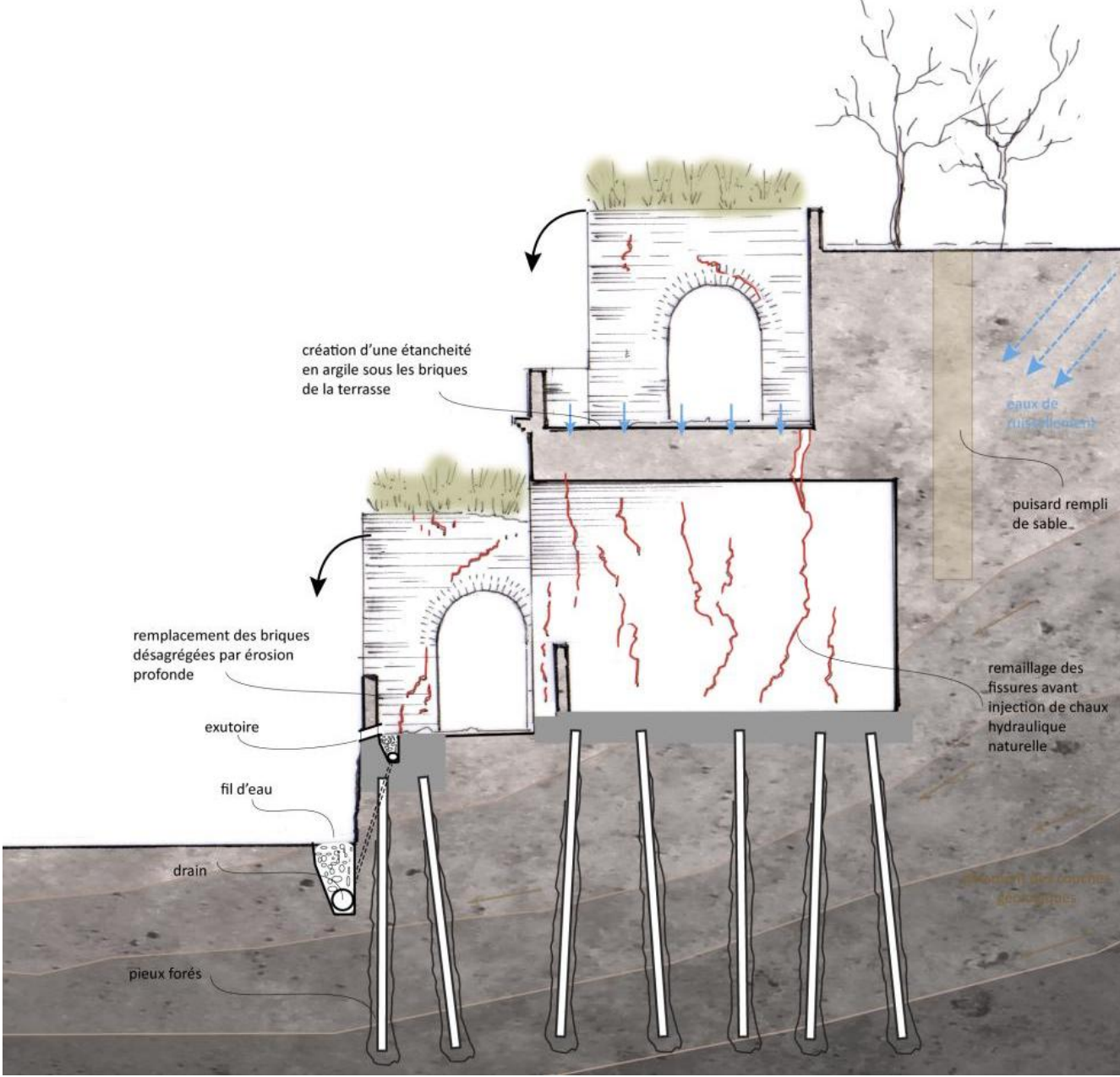
Restitution des menuiseries du temple



Restitution des menuiserie de l'opéra

Entrée traditionnelle rouverte

STRUCTURE: DES SOLUTIONS POUR CONTRER LES DEGRADATIONS LIEES A L'EAU



Projet de consolidation



Activités culturelles /
Spectacles

Maison de thé

ILOT : UN PROJET AUX MULTIPLES FONCTIONS QUI S'INSCRIT DANS UN CONTEXTE URBAIN VALORISE

Hébergement chambre d'hôtes

Artisanat

Théâtre de plein-air

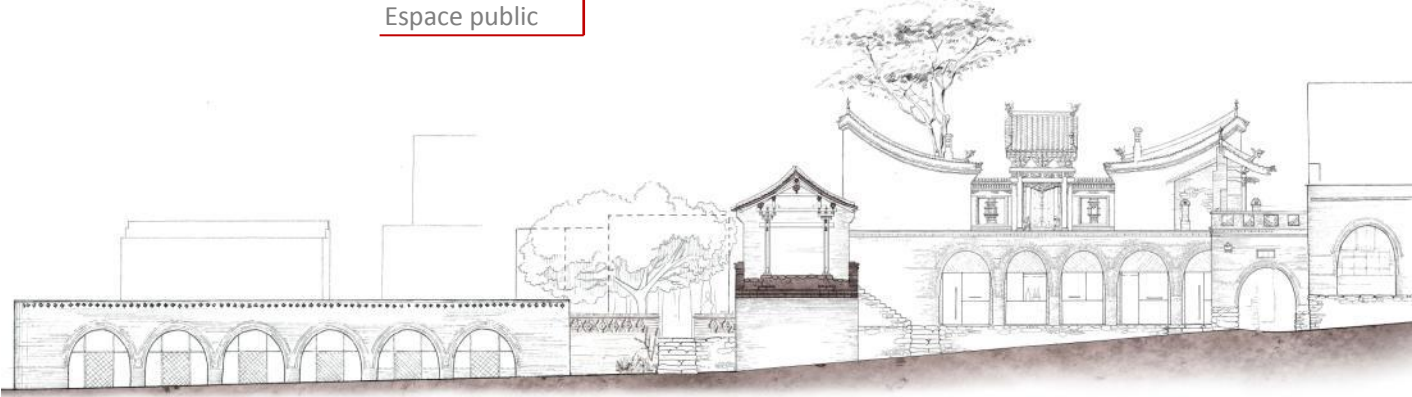
Belvédère

Mise en valeur des
espaces urbains
(canal et chemin
de halage)

Restaurant

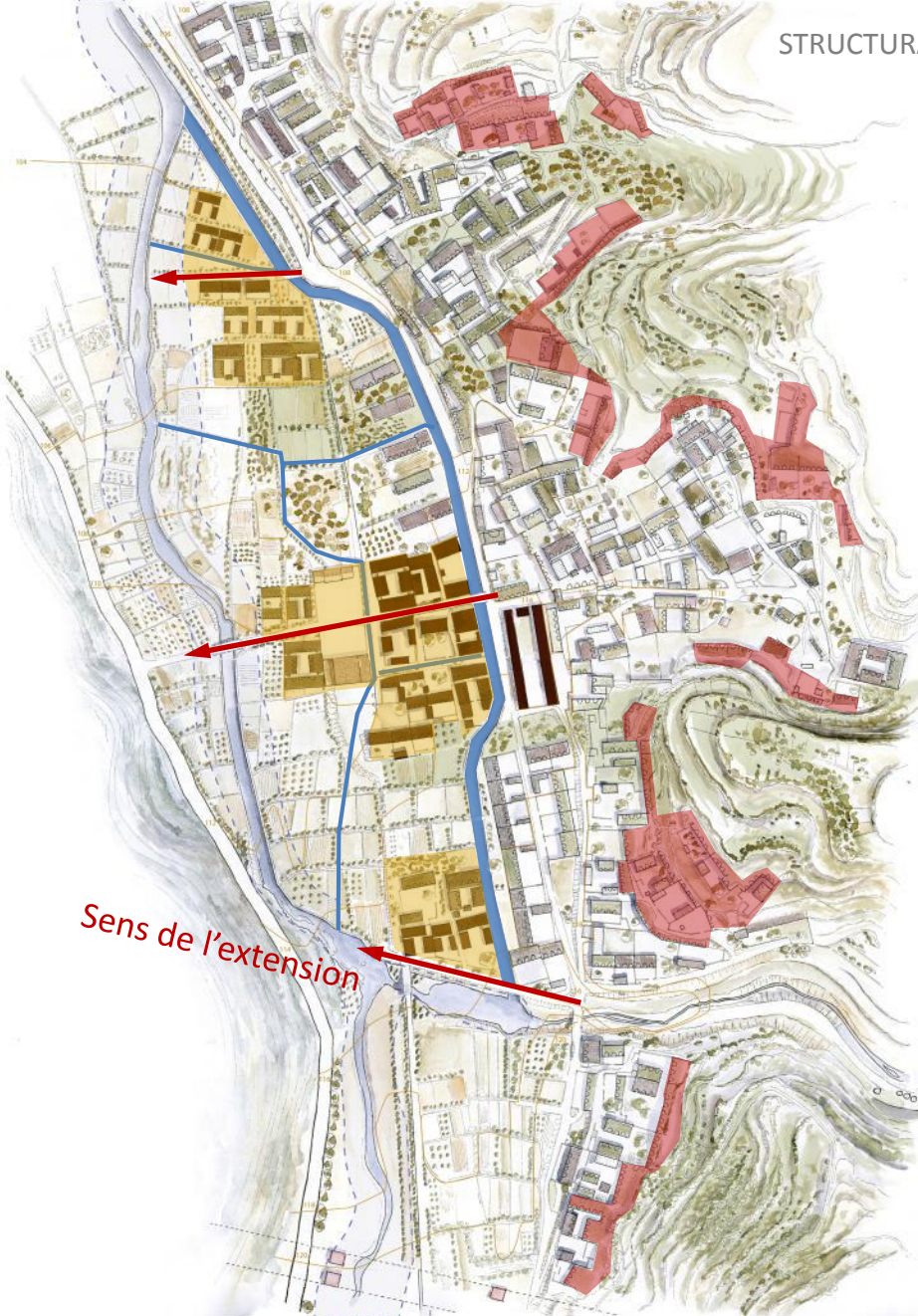
Services culturels

Espace public

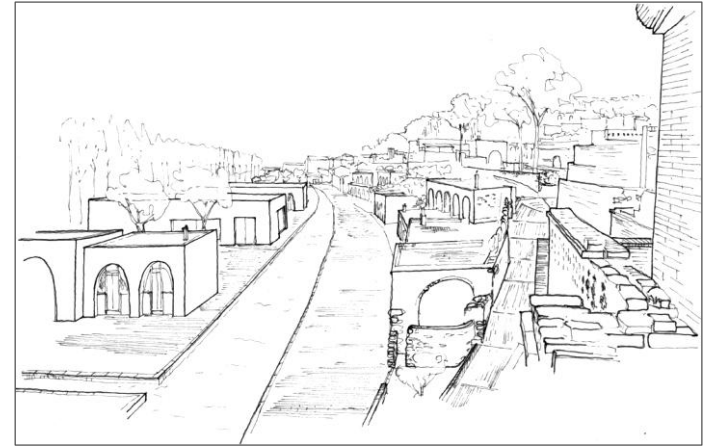


Coupe le long de la rue

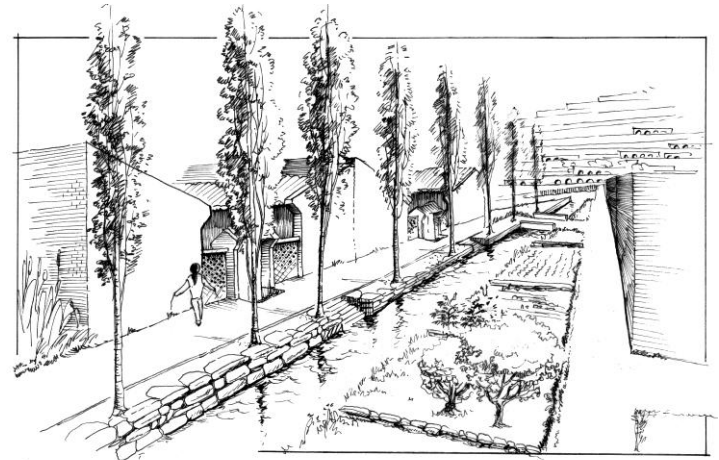




- Réhabiliter les yaodongs troglodytes en chambre d'hôte

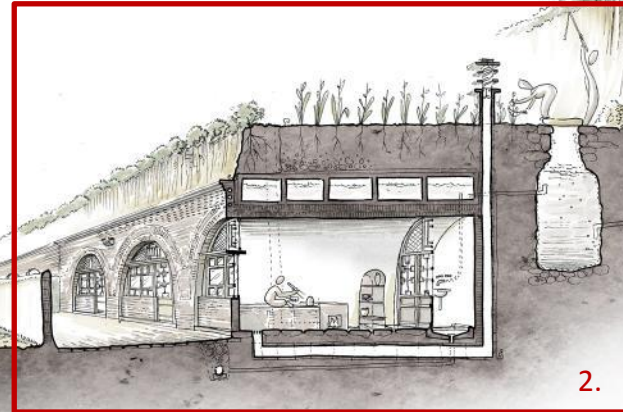
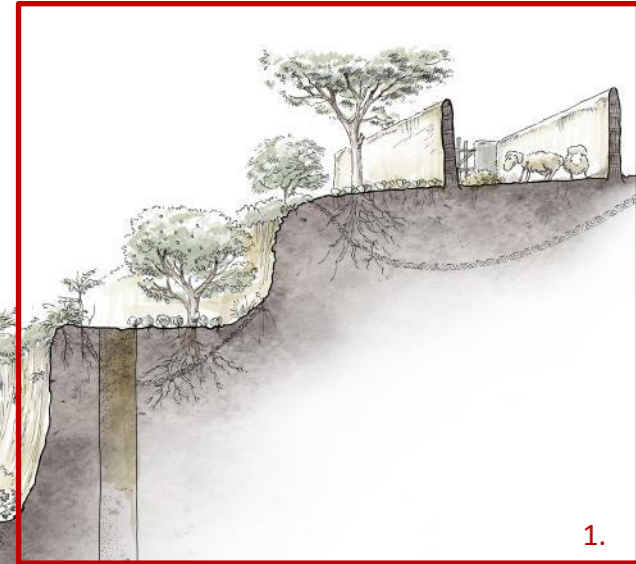


- Installer un canal à l'emplacement ancien de la rivière et ajouter des canaux secondaires

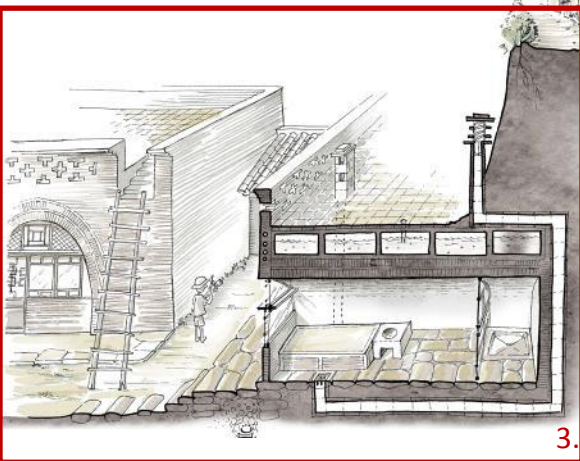


- Restructurer l'extension urbaine selon la morphologie traditionnelle d'hameaux / quartier

1. Une agriculture contrôlée permettant l'entretien des terrasses et la lutte contre l'érosion



2. Chambre d'hôte, amélioration du cadre de vie et entretien de yaodong troglodyte



3. Développement de l'artisanat traditionnel basé sur les activités agricoles. Le tourisme permet le complément financier pour lutter contre l'exode rural



Villageois prenant l'empreinte d'une stèle

- Faire prendre conscience de la qualité d'une architecture rurale
- Favoriser la restauration et la conservation de cette architecture
- Créer un tourisme moteur de cette conservation
- Utiliser le tourisme et la restauration comme vecteur d'amélioration du cadre de vie
- Lutter contre l'exode rural du village en valorisant le travail agricole traditionnel

« Il nous faut redonner vie à la tradition, et non se contenter de la protéger, sinon elle est vouée à la mort et à la disparition. »

Wang Shu

MERCI DE VOTRE ATTENTION

Une équipe franco-chinoise de 4
enseignants

Benjamin Mouton
Alain Vernet
Shao Yong
Zhang Peng

Une équipe internationale de 17
étudiants

Anne Fauchoux
Julia Gartner-Negrin
Alvini Ioannidou
Damien Mercier
Thomas Montreau
Antonio-Rafael Nunez-Medeiros
Benjamin Simonet
Pierre Woznica

Gu Kun
Xian Manli
Xu Jirong
Zhang Qilong
Wu Yuhang
Su Xiangkun
You Sijia
Zhang Yixin

