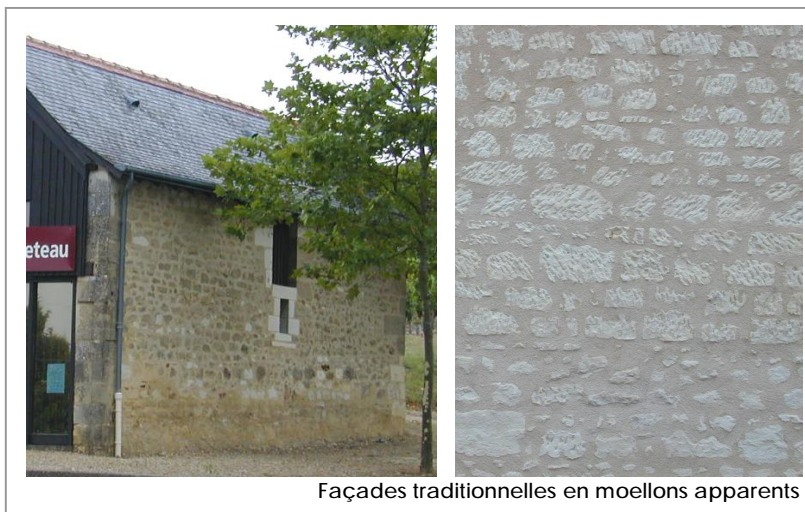
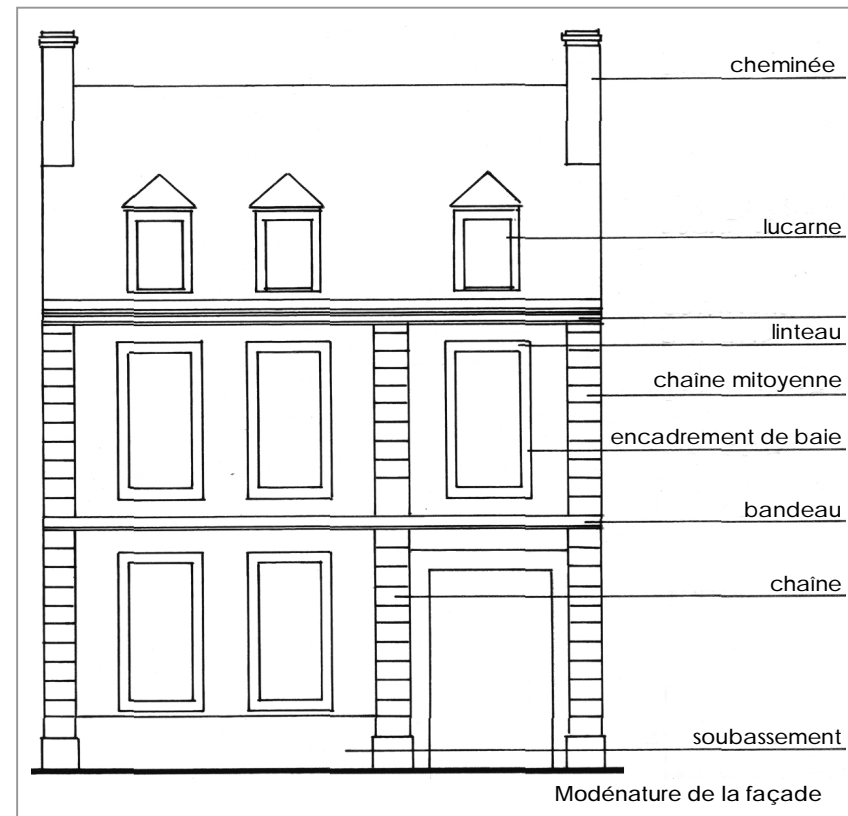


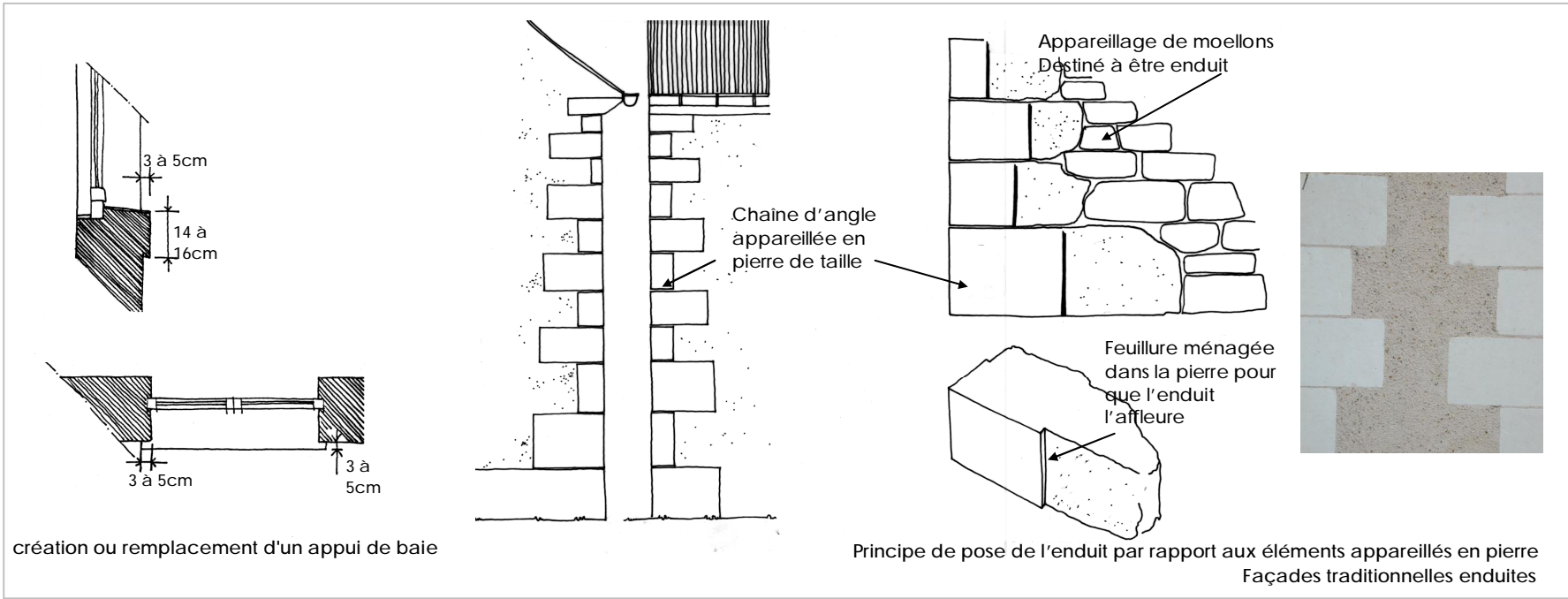
MINISTERE DE LA CULTURE DIRECTION REGIONALE DES AFFAIRES CULTURELLES DE LA REGION CENTRE
SERVICE DEPARTEMENTAL DE L'ARCHITECTURE ET DU PATRIMOINE DE L'INDRE ET LOIRE

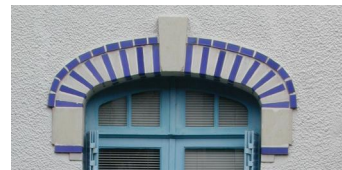
VILLE DE CHINON
ZPPAUP
ANNEXE AU REGLEMENT

SEPTEMBRE 2007

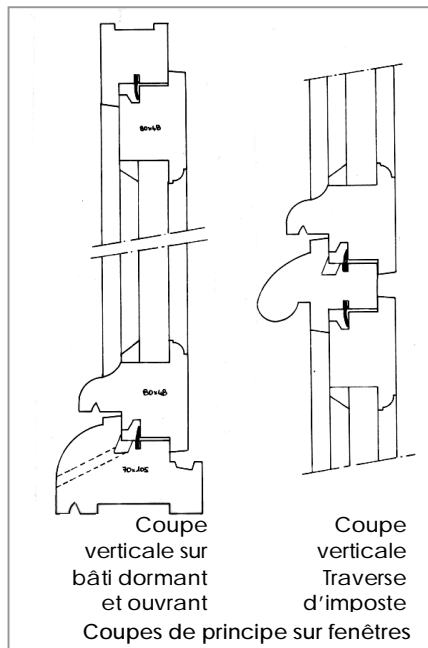








Les éléments de décor des pavillons anciens



Petite fenêtre à grands carreaux, encadrement et appui mouluré Renaissance en pierre de taille



Fenêtre à grands carreaux, encadrement pierre de taille harpées, linteau segmenté inclus dans la corniche à modillons, appuis pierre de taille peu saillant, parement enduit, garde-corps constitué de deux fers horizontaux simples



Petite fenêtre à grands et petits carreaux, avec ou sans imposte, dans parement en pierre de taille, linteau segmenté droit et appui saillant, droit ou mouluré

Les fenêtres et leurs encadrements

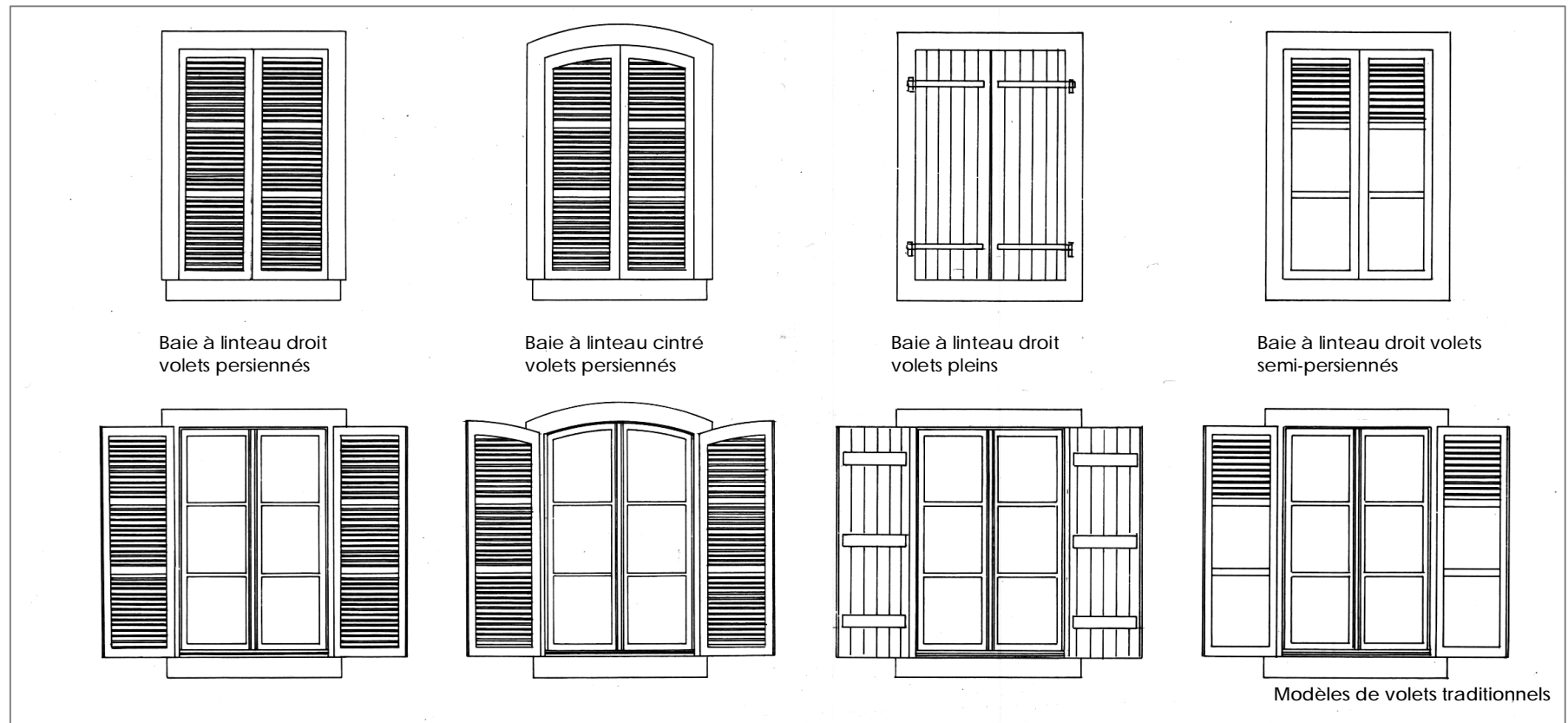
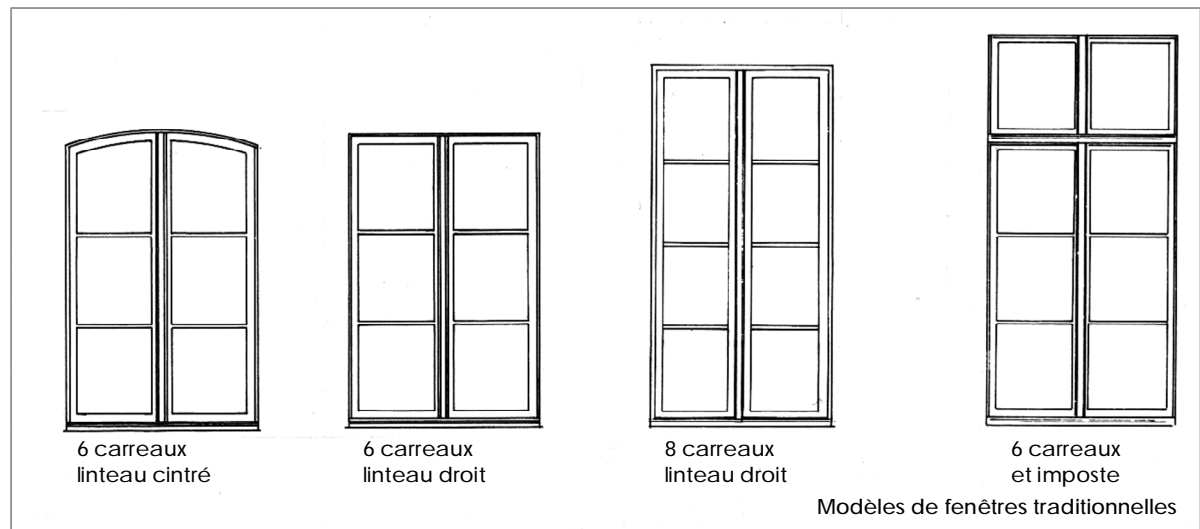






PLANCHE 7



Porte pleine simple ou double, à planches jointives



Porte simple pleine ou vitrée à cadres et panneaux



Double porte pleine à cadres et panneaux, à imposte vitrée



Porte pleine ou vitrée à cadres et panneaux et imposte vitrée

Les portes traditionnelles : Le type et la qualité de la porte sont fonction de celles du bâtiment, ainsi que de son époque



Les portes des pavillons anciens : recherche esthétique et qualité du travail du bois et du métal

Porte à 3 ou 4 panneaux, ouvrant vers l'intérieur, en planches jointives, pleins ou à imposte vitrée



Double porte pleine ouvrante « à la française » vers l'extérieur. Vantaux en planches jointives. imposte vitrée ou occulis

Double porte pleine ouvrante « à la française » vers l'intérieur. Vantaux en planches jointives

Les portes de garages

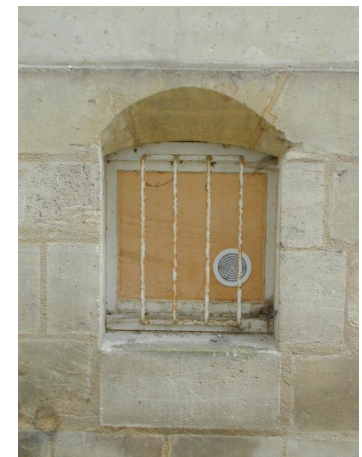
PLANCHE 10



Sopirail à volet battant



Accès à portillon à planches disjointes assurant la ventilation



Sopirail à occultation en planches disjointes ou barreaudage

Les entrées et les ventilations de caves



Les balcons en bois

Les balcons et garde-corps des pavillons anciens



Avant-toits ouvragés en charpente

pignon à croupe retroussée et imitation de pan de bois

Traitement spécifique des avant-toits et des pignons des pavillons anciens

PLANCHE 13



Lucarnes pierre de taille à fronton en "chapeau de gendarme"



Lucarnes pierre de taille à fronton cintré



Lucarnes pierre de taille à fronton triangulaire



Lucarnes pierre de taille à fronton triangulaire simple



Lucarnes bois à chevalet, dites lucarnes fénrières



Lucarnes des maisons de maîtres, bourgeoises, parfois de faubourg : en pierre de taille, à l'aplomb de la façade (appuyées sur la corniche) ou passantes (interrompant la corniche) décor plus ou moins important. Ces lucarnes s'adaptent aux toitures à deux versants ou aux toitures brisées dites à la Mansart.

Lucarnes des maisons de bourg, de faubourg, de maisons rurales et de dépendances anciennes, en bois, parfois en pierre de taille, implantées au niveau du plancher du grenier, le chevalet (avancée de toit) supporte une poulie destinée à engranger.

Modèles de lucarnes

PLANCHE 14



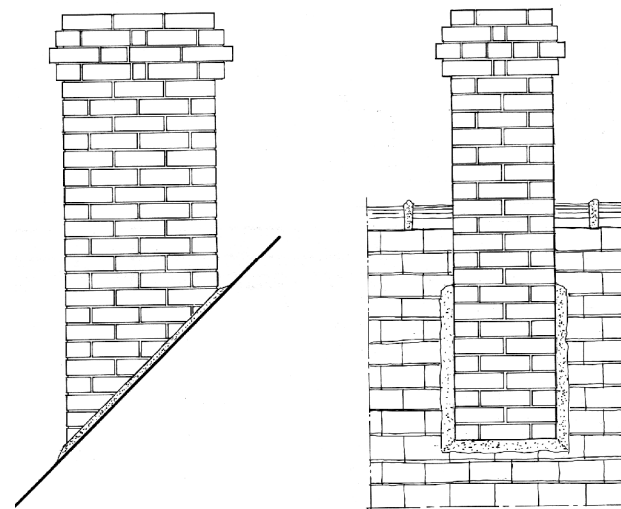
Souche brique et pierre



Souche pierre



Souche brique



Modèle courant de souche en brique

Les souches de cheminées

PLANCHE 15

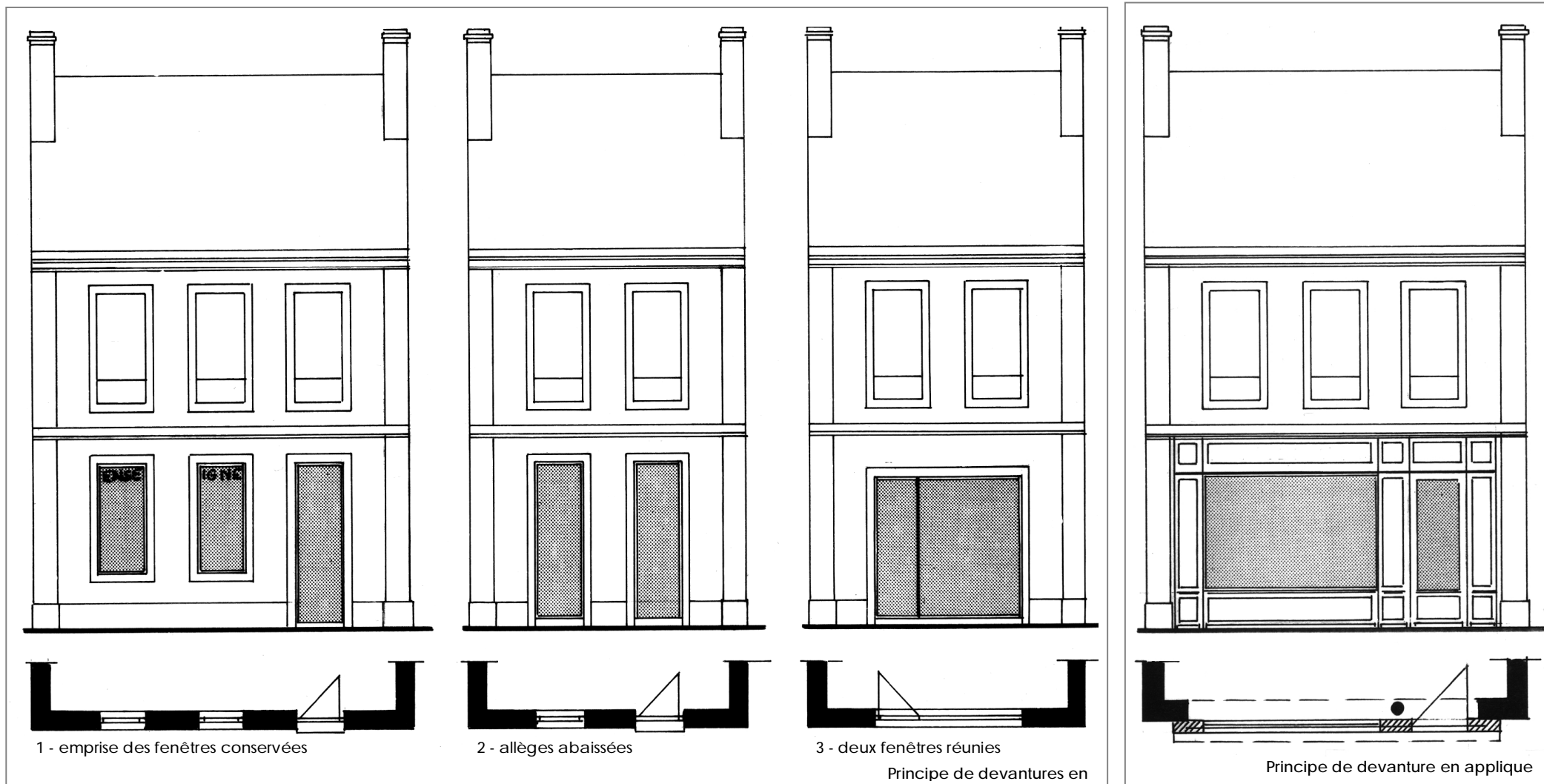
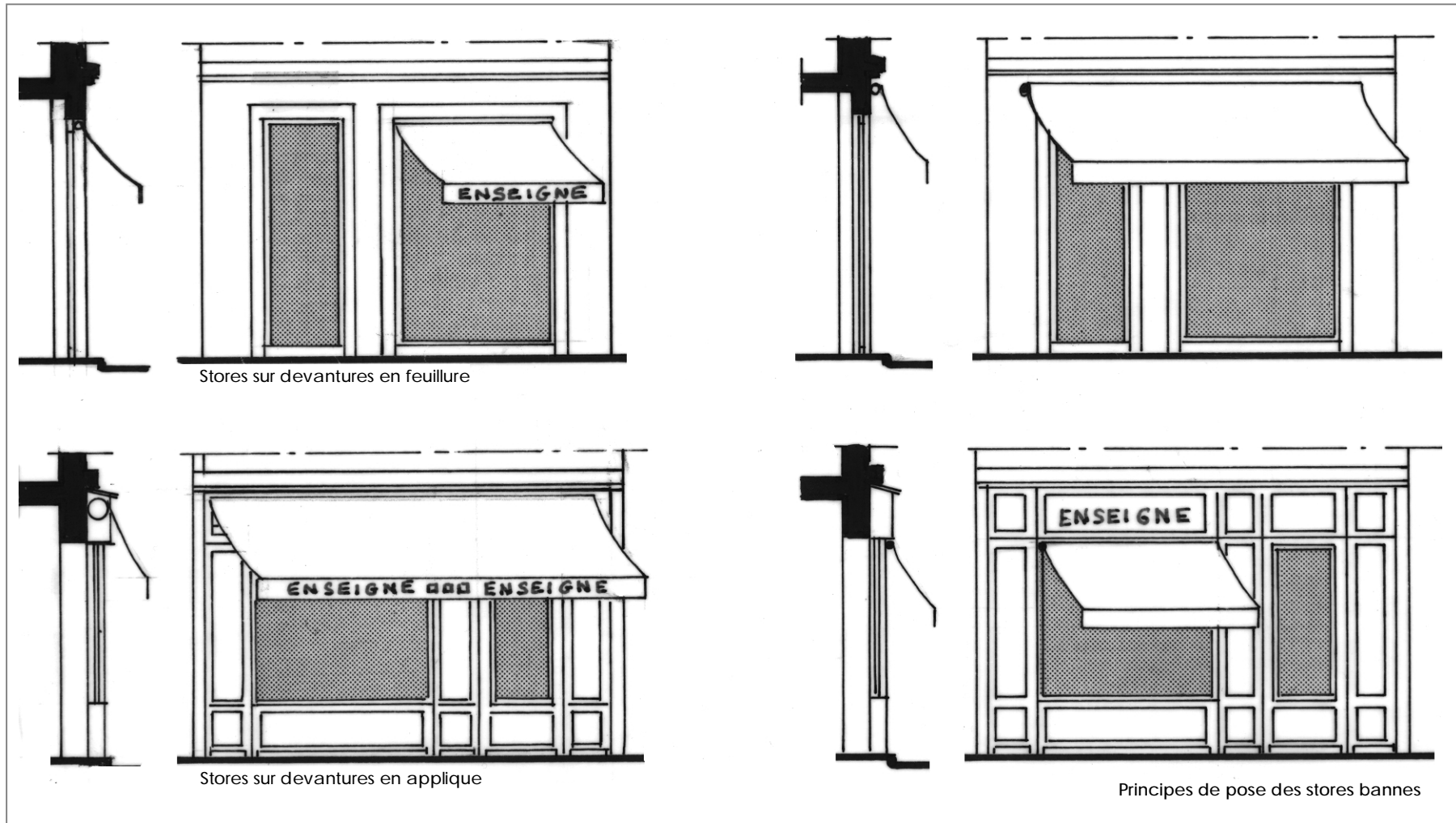


PLANCHE 16



Stores sur devantures en feuillure

Stores sur devantures en applique

Principes de pose des stores bannes



Couronnement constitué d'une dalle de pierre surmontée d'un blocage en moellons hourdé au mortier de chaux



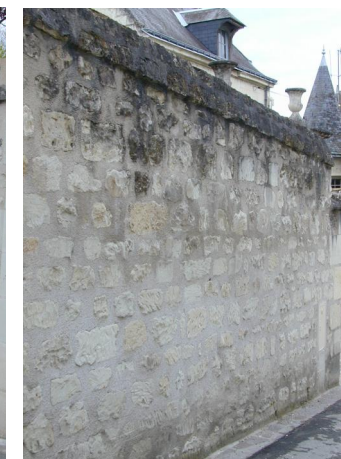
Chaine d'angle harpée



Les couronnements en pierre de taille en trapèze ou cintré



Parement de moellons hourdé à la chaux, à joints beurrés (recouvrant partiellement les moellons)



Les murs de clôture traditionnels : parement et couronnement



Détail de couronnement de pile en pierre de taille



Piles en pierre de taille et portail fer, soubassement plein ou ajouré, et grille verticale simple



Reconstitution "à l'identique" du modèle de gauche



Piles de pierre de taille et portail bois à lames verticales, découpe en "chapeau de gendarme". Mur plein de moellons, finition joints beurrés, couronnement cintré en pierre de taille

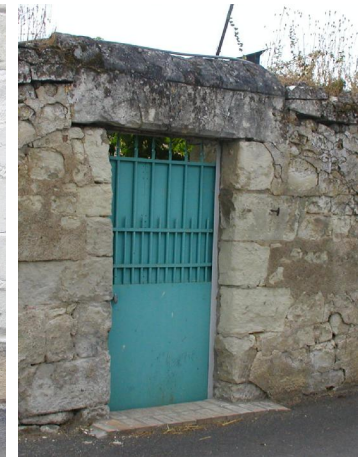
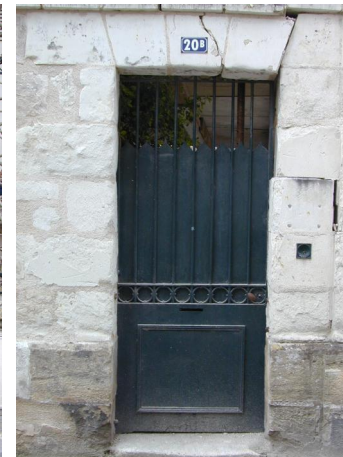


Piles en pierre de taille et portail bois simple, à lames verticales jointives irrégulières

Les portails monumentaux



Porte en bois : planches jointives ou ajourées, dans mur de clôture



Porte en fer et grille posée sur mur bahut de maçonnerie enduite avec couronnement de pierre de taille

Porte en fer dans murs de clôture

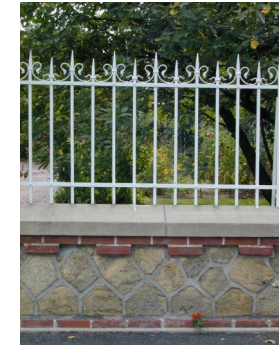
Les portes piétonnes des clôtures traditionnelles



Soubassement et poteaux ciment armé, grille fer à section carré, dessin géométrique simple



Soubassement moellons joints ciment en creux, couronnement ciment lissé, grille fer à section carré, dessin géométrique simple



Soubassement moellons posé en "opus incertum" joints ciment en creux, briques rouges, couronnement ciment lissé, grille fer à barreaudage vertical et décor entre pointes



Entrées de maisons jumelles à piles de pierre de taille, faisant référence aux modèles traditionnels. Portes fer à soubassement plein et barreaudage vertical



Porte fer (voir grille ci-dessus)



Porte piétonne et portail fer s'inspirant du style art nouveau (1910) piles brique rouge à couronnement de pierre de taille, mur bahut et grille (voir ci-dessus)

Les clôtures et les portails de pavillons anciens

PLANCHE 21