



Zone de Protection du Patrimoine Architectural, Urbain et Paysager de BREST

Quelques exemples de restaurations menées sur la période 2003-2008



Traitement des Immeubles en OPAH

Subvention prévisionnelle - En attente des factures

Copropriété 11
logements

FINANCEMENTS :

OPAH - Classement
«pathologie lourde »

Travaux : 260 872 €

ANAH : 133 061 €

BMO : 26 612 €

ZPPAUP-BMO : 9048€ :
-5648€ volets en bois
-5400€ bardage



11 rue AMIRAL COURBET

Copropriété 7 lots

FINANCEMENTS :

OPAH - Classement
« pathologie lourde »

Travaux : 388998 €

ANAH : 187258 €

BMO : 37451 €

ZPPAUP-BMO : 14178€:

-3344€ volets en bois

-2684€ balconnets

-1530€ porte

-6620€ enduits



Copropriété 8 lots

FINANCEMENTS :

OPAH - Classement
« pathologie lourde »

Travaux : 402166 €

ANAH : 191807 €

BMO : 38361 €

ZPPAUP-BMO : 16846€:

-2888€ volets en bois

-4148€ balconnets

-1530€ porte

-8280€ enduits



Copropriété 4 lots

FINANCEMENTS :

OPAH - Classement
« Dégradée »

Travaux : 85525€

ANAH : 25318€

BMO : 9180€

ZPPAUP-BMO : 3554€

-Volets :1216€

-Balconnet : 122€

-Balcon : 686€

-Porte : 1530 €



Subvention prévisionnelle - En attente des factures

Copropriété 6
logements

FINANCEMENTS :

OPAH - Classement
«pathologie lourde »

Travaux : 146 909 €

ANAH : 89 421 €

BMO : 17 884 €

ZPPAUP-BMO : 4666€ :

- 1672€ volets en bois
- 366€ balconnets
- 1530€ porte
- 1100€ enduits



25 bis rue Navarin

Subvention prévisionnelle - En attente des factures

7 logements avant travaux, 4 après travaux

FINANCEMENTS :

OPAH - Classement
«pathologie lourde »

Travaux : 335 684 €

ANAH : 121 205 €

BMO : 24 240 €

ZPPAUP - BMO : 4124€
-1824€ volets en bois
-2300€ enduits à la chaux



Copropriété 7 logements

FINANCEMENTS :

OPAH - Classement
«pathologie lourde »

Travaux : 303 969 €

ANAH : 142 385 €

BMO : 32 320 €

ZPPAUP - BMO : 8338 € :

- 2128€ volets en bois
- 2440€ balconnets
- 1530€ porte
- 2240€ enduits



Subvention prévisionnelle - En attente des factures

Copropriété 5 logements
et 1 commerce

FINANCEMENTS :

Classement «pathologie
lourde »

Travaux : 305 974 €

ANAH : 145 631 €

BMO : 29 126 €

ZPPAUP - BMO : 6 226 € :
-1976€ volets en bois
-4250€ enduits



Copropriété 5 lots

FINANCEMENTS :

Classement
«Dégradée »

Travaux : 98 271€

ANAH : 19 656€

BMO : 10 563€

ZPPAUP-BMO : 19697€

-3800€ volets

-244€ balconnets

-1530€ porte

-4666€ enduits à la
chaux



125 rue Jean Jaurès

Subvention prévisionnelle - En attente des factures

Copropriété 9
logements et 2
commerces

FINANCEMENTS :

Classement «
pathologie lourde »

Travaux : 741 879 €

ANAH : 345 110 €

BMO : 69 022 €

ZPPAUP-BMO : 33301€

-7904€ volets en bois

-5307€ balconnets

-2990€ balcons

-17100€ enduits à la
chaux



Traitement des Immeubles hors OPAH

Copropriété

FINANCEMENTS :

Hors OPAH

Travaux : 28 235 €

ZPPAUP-BMO : 7176€

-2200€ fenêtres

-1216€ volets en bois

-3760€ enduits à la chaux



Monopropriété

FINANCEMENTS :

Hors OPAH

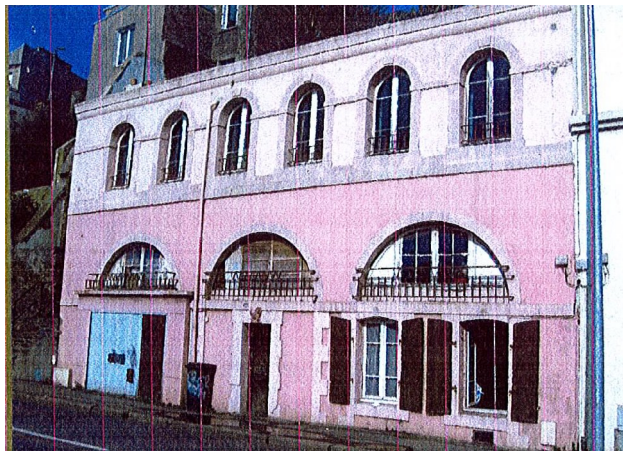
Travaux : 16 395 €

ZPPAUP-BMO : 3 908 €

-1300 € fenêtres

-608€ volets en bois

-2000€ enduits



Monopropriété

FINANCEMENTS :

HORS OPAH

Travaux : 3 435 €

ZPPAUP-BMO : 617 €

-152 € persienne en
bois

-465 € Enduits



Copropriété

FINANCEMENTS :

HORS OPAH

Travaux : 24 854 €

ZPPAUP-BMO : 5 530 €

-610€ balconnets
-920€ garde-corps
-4000€ enduits



Réfection de vitrines commerciales

Commerce

FINANCEMENTS :

Hors OPAH

Travaux : 30217€

ZPPAUP-BMO : 2300€
Réfection de la vitrine commerciale



PORTES, PORTAILS

Copropriété

FINANCEMENTS :

Hors OPAH

Travaux : 3830€

ZPPAUP-BMO : 1953€

Remplacement à
l'identique - Modèle
acier



Copropriété

FINANCEMENTS :

Hors OPAH

Travaux : 5407€

ZPPAUP-BMO : 2574€

Remplacement du
portail d'entrée par un
ouvrage en aluminium
avec barreaux vertical
dans le style
Reconstruction.



Monopropriété

FINANCEMENTS :

Hors OPAH

Travaux : 10469€

ZPPAUP-BMO : 2525€

Installation d'un portail



Copropriété

FINANCEMENTS :

Hors OPAH

Travaux : 6364€

ZPPAUP-BMO : 3049€
Réfection à l'identique
d'une porte d'entrée en
fer forgé



Copropriété

FINANCEMENTS :

Hors OPAH

Travaux : 2045€

ZPPAUP-BMO : 1530€

Remplacement de la
porte par un ensemble
métallique à 2
vantaux, à l'identique



Copropriété

FINANCEMENTS :

Hors OPAH

Travaux : 8098€

ZPPAUP-BMO : 3049€

Remplacement à
l'identique - Modèle
métallique



Copropriété

FINANCEMENTS :

Hors OPAH

Travaux : 7918€

ZPPAUP-BMO : 2311€

Remplacement à
l'identique - Modèle
aluminium



FENETRES

Logements (2 dossiers)

FINANCEMENTS :

HORS OPAH

Travaux : 31 292€

ZPPAUP-BMO : 3300€

Remplacement des
fenêtres existantes par
des ouvrages en bois et
double vitrage



49, rue VICTOR HUGO

Monopropriété

FINANCEMENTS :

HORS OPAH

Travaux : 8977€

ZPPAUP-BMO : 3432€

Restauration des
menuiseries

extérieures :

988€ fenêtres

1530 € porte

914 € Nettoyage de la
façade et application
d'un hydrofuge.



BALCONNETS

Copropriété

FINANCEMENTS :

HORS OPAH

Travaux : 27 388 €

ZPPAUP-BMO : 5002 €
Remplacement de l'ensemble des balconnets à l'occasion du ravalement des façades. Réalisés à l'identique de l'existant.



FINANCEMENTS

Fenêtres en bois :	100 €
Volets battants en bois :	152 €
Garde-corps :	122 €
Balconnets :	230 €
Balcons :	686 €
Portes modèle courant :	1530 €
Portes de qualité / Portails :	3049 €
Vitrines commerciales :	2300 €
Enduits à la chaux :	20 € / m ²
Fenêtres PVC profil mince et petits bois :	50 €

251 250 € de subventions BMO - ZPPAUP depuis 2003 représentant 84 « dossiers », dont :
43 particuliers, 23 copropriétés hors OPAH, 18 copropriétés en OPAH



Agence de BREST

21, rue Emile Zola
BP 31149
29272 BREST Cedex 1
Téléphone : 02.98.44.85.76
Télécopie : 02.98.43.29.52
Courriel : pact-arim-brest@wanadoo.fr

Agence de MORLAIX

22, place Charles de Gaulle
29600 MORLAIX
Téléphone : 02.98.88.55.10
Télécopie : 02.98.63.81.83
Courriel : pact-arim-morlaix@wanadoo.fr

Agence de QUIMPER

41, rue de Pen Ar Steir
BP 1502
29105 QUIMPER
Téléphone : 02.98.95.67.37
Télécopie : 02.98.95.72.75
Courriel : pact-arim-quimper@wanadoo.fr